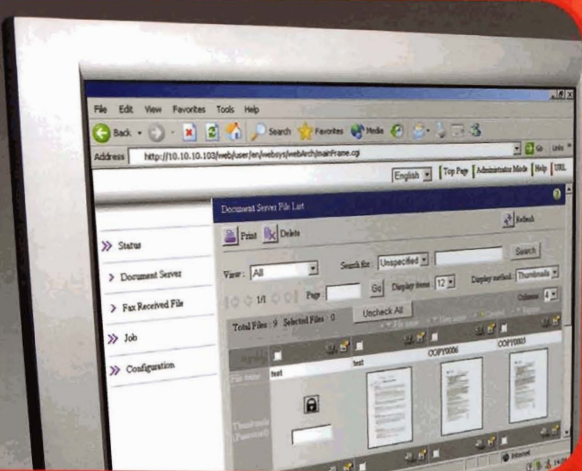


nashuatec

TOTAL DOCUMENT SOLUTIONS



MP 3500/MP 4500



Ключ к
безопасному офисному
документопроизводству

Aficio™

Надежная и производительная качественная печать для офисов

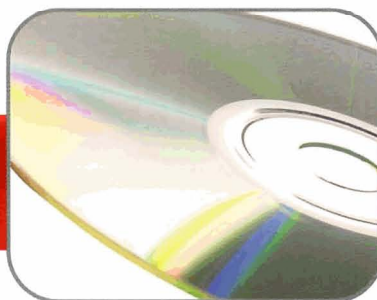


Повседневная безопасность документов становится все более важным аспектом. Сохранение конфиденциальности деловой информации и эффективное управление документооборотом чрезвычайно важны для современного офиса.

MP 3500 и MP 4500 от Nashuatec предлагают передовые функции безопасности, включая Аутентификацию Windows, для контроля доступа, усиления безопасности и улучшения решения печати.

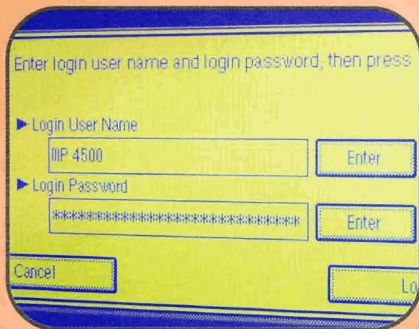
Для увеличения производительности, MP 3500 и MP 4500 сочетают быструю сетевую печать, копирование, сканирование и факсимильную связь с передовыми технологиями сканирования и универсальными опциями послепечатной обработки, которые позволяют создавать документы профессионального уровня.

Аппараты Nashuatec MP 3500 и MP 4500 превосходят ваши ожидания, предоставляя надежный и производительный выбор для активного офиса.

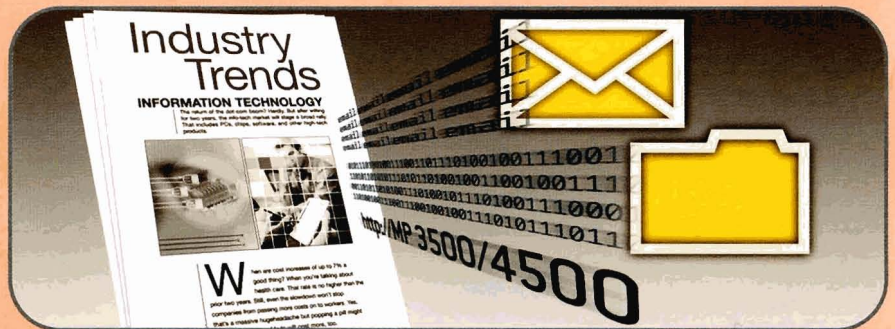


Уникальный подход Nashuatec соединяет людей со знанием и опытом, объединяя наш богатый опыт передовой продукции и программных решений, относящихся к делопроизводству, и наши деловые и профессиональные услуги мирового класса. Цель этого подхода – предоставление вашему бизнесу лучших Полных Решений Делопроизводства.

Ограничение доступа с помощью функции Аутентификации Windows



Эффективная работа с документами благодаря системе распределения документов, экономящей время и средства



Увеличьте производительность документооборота

Управляйте документооборотом вашего офиса эффективно с помощью аппаратов Nashuatec MP 3500 и MP 4500, которые предоставляют печать и копирование на высоких скоростях 35 и 45 страниц в минуту (стр/мин), а также сканирование и функцию факса. Обе модели предлагают истинное качество 600 dpi и двустороннюю печать на бумаге форматов до А3, что позволяет вам выполнить все деловые задачи.

Мощная безопасность высокого уровня

MP 3500 и MP 4500 отличаются высоким интеллектом там, где дело касается безопасности документов. Аутентификация Windows связывает доступ к аппарату с входом в систему Windows каждого пользователя, предотвращая несанкционированное использование и предоставляя системным администраторам возможность отслеживать каждое задание на печать. К удобству пользователей это означает, что им необходимо запоминать только один пароль. Дополнительная безопасность становится доступной с функцией кодирования, которая шифрует определенные данные, включая пароли и адресную книгу, защищая информацию от перехвата и фальсификации. Далее для

защиты документов предлагается функция Безопасной перезаписи данных (DOS), которая записывает временные данные поверх жесткого диска аппарата.

Интеллектуальная работа с передовыми функциями печати
Максимизируйте производительность с передовыми функциями печати аппаратов MP 3500 и MP 4500. Функция Удерживания печати, действующая как виртуальный почтовый ящик, позволяет пользователям печатать несколько заданий как одно и в удобное время. Конфиденциальные документы можно защищать функцией Печати с блокировкой (Печать по паролю), которая приостанавливает печать документа, пока пользователь не введет пароль документа на панели управления. С Пробной печатью пользователи могут распечатать одну копию документа, чтобы проверить его перед отправкой на печать остальных копий. Наконец, с помощью Записи печати можно быстро и легко воспроизводить часто используемые документы с панели управления. Эта функция записывает документ и все связанные с ним настройки печати на жестком диске аппарата. Все эти продвинутые функции печати можно активировать через удобный драйвер печати RPCS.

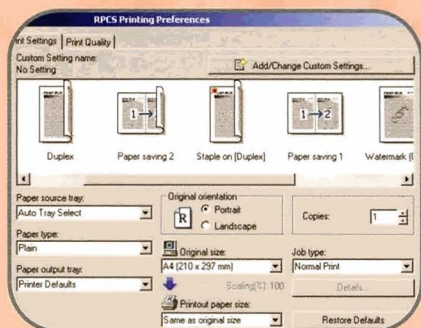
Передовые функции коммуникации документов

Передовые технологии сканирования на MP 3500 и MP 4500 предназначены помочь вам легко и эффективно распределять файлы. Просто отсканируйте ваши документы в любую сетевую папку с помощью сканирования в папку (Scan-to-Folder). Используйте сканирование на электронную почту (Scan-to-Email) для отправки отсканированных документов на любой email адрес с удобной панели управления. Чтобы избежать переполнения жесткого диска, старайтесь не отправлять большие документы по сети с помощью Scan-to-URL, так как эта функция записывает отсканированные документы на жесткий диск аппарата. Адрес URL распределяется электронной почтой, обеспечивая возможность получения документа через веб браузер.

Удобные возможности факса

Работайте более эффективно с помощью производительной и удобной опции факса на MP 3500 и MP 4500. Отправляйте факсы напрямую с вашего ПК с помощью безбумажного факса, экономя время и бумагу. Дополнительное удобство: полученные факсы можно отправлять напрямую на указанный электронный адрес или в сетевую папку.

Интуитивно понятный, удобный драйвер печати RPCS позволяет вам печатать документы в предпочитаемом вами формате



Доступ и автоматическое обновление книги email адресов вашей компании через LDAP



Печать, копирование, сканирование и факс в одном производительном аппарате



Легкая администрация

Управление данным оборудованием стало легче для сетевых администраторов, благодаря автоматическому уведомлению на email и LDAP (Облегченный протокол доступа к сетевым каталогам). Даже находясь вне пределов аппарата, вы можете получить доступ к информации относительно уровня бумаги и тонера, к сетевым настройкам, через email. С LDAP на оборудовании записывается автоматически обновляемая адресная книга компании, кто экономит время и пользователю, и системному администратору на вводе деталей.

Передовая подключаемость к компьютеру для современного офиса

С гармоничной интеграцией со всеми ведущими сетевыми стандартами, MP 3500 и MP 4500 обеспечивают пользователям гибкую и эффективную работу. Так пользователи смогут подключаться к сети в любое время и в любом месте с помощью опции Wireless LAN (IEEE802.11b).

Web Image Monitor

Программа Web Image Monitor уже установлена на данных аппаратах. Открыть ее можно через стандартный веб браузер. В результате сетевые администраторы экономят ценное время, управляя аппаратами MP 3500 и MP 4500 напрямую со своих компьютеров: от установки имен пользователей до конфигурации любой функции. В тоже время

пользователи могут просматривать, загружать и повторно распечатывать документы, записанные на сервере документов, а также проверять уровень наличия бумаги и тонера, увеличивая эффективность и производительность.

Web SmartDeviceMonitor 2

Программа Web SmartDeviceMonitor 2 предоставляет сетевым администраторам центральный контроль над вашим сетевым оборудованием через веб браузер. Легко загружаемая и устанавливаемая программа позволяет вам удаленно управлять сетевыми аппаратами с любого компьютера, включая автоматическую конфигурацию в соответствии с вашими спецификациями, а также профилем группы и пользователя. Кроме того, Web SmartDeviceMonitor 2 постоянно проверяет аппараты и предоставляет активную информацию об их статусе. Благодаря оперативным электронным предупреждениям пользователям, оборудование практически постоянно находится в режиме онлайн, что максимизирует производительность.

Экологические достоинства

Nashuatec активно участвует в программах сохранения окружающей среды и снижения использования бумаги. Дизайн аппаратов MP 3500 и MP 4500 помогает увеличить их энергоэффективность: низкое потребление питания, быстрое время прогрева, режим энергосбережения. Излишнее использование бумаги в

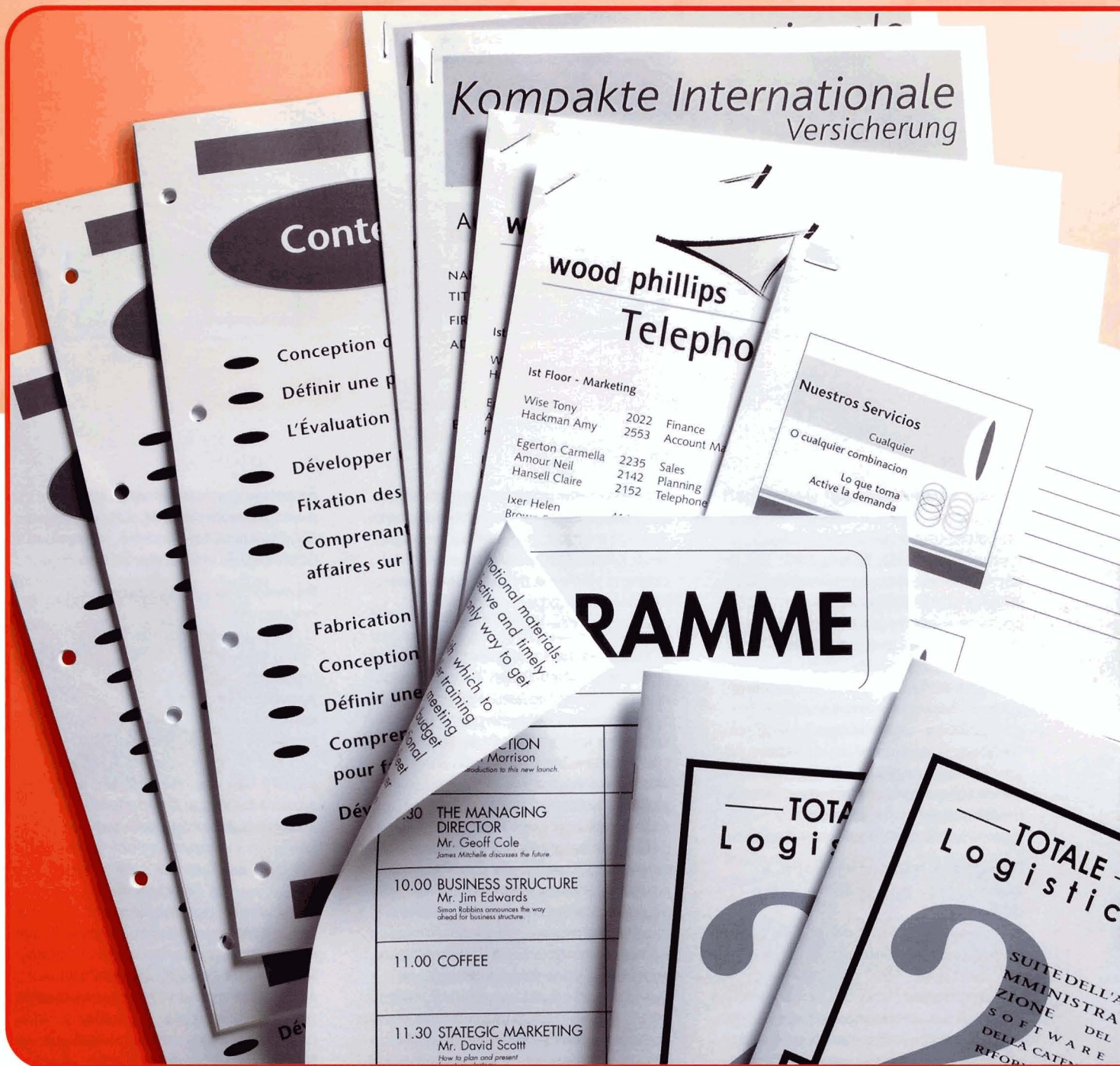
офисе уменьшено благодаря двусторонней печати и передовым функциям сканирования, таким как Scan-to-URL и Scan-to-Folder.

Великолепные программы и поддержка

С помощью аппаратов Nashuatec легко улучшить производительность, повышать эффективность документооборота и осуществлять контроль затрат. Наше оборудование разработано так, чтобы обеспечивать для вас упорядоченную и надежную работу. Мы охватываем все аспекты вашего бизнеса: от управления документами, контроля сети и консультирования, до обучения и поддержки. Для сетевых аппаратов предлагается передовой способ работы – @ Remote. Эта встроенная технология использует Интернет для автоматизации администрирования MP 3500 и MP 4500, отправляя показания счетчиков, уведомления о сервисных ошибках и уровне расходных материалов напрямую на Nashuatec через безопасное подключение.

Aficio™

На аппаратах MP 3500 и MP 4500 имеется символ Aficio, означающий применение передовых технологий и отличный сервис.



Завершите задание профессиональным оформлением

Благодаря MP 3500 и MP 4500 вы можете получать документы профессионального вида. Обе модели предоставляют вам инструменты для увеличения производительности и оформления документов с

помощью разнообразных финишных опций, включая Дырокол, Степлер и Мастер буклетов. Теперь вы можете создавать яркие документы, которые обязательно заметят ваши клиенты и коллеги.



Принтер

Скорость печати
35/45 отпечатков в минуту

Язык печати/разрешение
Стандарт: PCL5e, PCL6, RPCS
Опция: Adobe PostScript 3

Разрешение
Максимум: 600 x 600dpi

Интерфейс
Стандарт: USB 2.0 Ethernet 10 base-T/
100 base-TX
Опция: Двухнаправленный
IEEE1284
FireWire (IEEE1394)
Wireless LAN (IEEE802.11b)
Bluetooth

Память
384MB + жесткий диск 40GB

Сетевой протокол
TCP/IP, IPX/SPX, SMB, AppleTalk

Поддерживаемые ОС
Windows 95/98/Me/NT4.0/2000/XP/
Server 2003
Novell NetWare 3.12/3.2/4.1/4.11/
5.0/5.1/6/6.5
UNIX Sun Solaris 2.6/7/8/9,
HP-UX 10.x/11.x/11iv2
SCO OpenServer 5.0.6/5.0.7
RedHat Linux 6.x/7.x/8.0/9/Enterprise
IBM AIX v4.3/5L v5.1/5L v5.2/5.3
Macintosh 8.6 или выше (OS X Classic)
Macintosh X v10.1 или выше
(режим native)
SAP R/3 (3.x или выше)
NDPS Gateway Netware 5.1
(SP8 или выше)/6.0 (SP5 или выше)/
6.5 (SP3 или выше)
IBM iSeries/AS/400 используя OC/400
Host Print Transform

Емкость лотков для копий
Стандарт: 500 листов
Максимум: 2 875 листов

Размер бумаги
A6 - A3

Плотность бумаги
Лотки для бумаги 1/2/лоток дуплекс:
64 - 105 г/м²
Лотки для бумаги: 3/4/LCT: 60 - 105 г/м²
Обходной лоток: 52 - 163 г/м²

Габариты (Ш x Г x В)
670 x 650 x 720 мм

Вес
Менее 79 кг

Источник питания
220 - 240 В, 50/60 Гц

Потребляемая мощность
Работа: Максимум 1,37 кВт
Режим энергосбережения: Менее 130 Вт
Режим автоотключения: Менее 8,5 Вт

Метод сжатия
MH, MR, MMR, JBIG

Скорость сканирования
Менее 0.43 секунды
(200 x 100/200dpi, A4/SEF), ARDF

Емкость памяти
Стандарт: 12 MB
Максимум: 44 MB

Резервная память
Да

Программное обеспечение

SmartDeviceMonitor
Web SmartDeviceMonitor 2
Web Image Monitor
DeskTopBinder Lite'

Другие опции

- Верхняя крышка
- Автоматический реверсивный податчик на 80 листов
- Лотки для бумаги 2 x 500 листов
- Односекционный лоток на 125 листов
- Лоток большой емкости на 1500 листов
- Финишер на 1000 листов
- Многолоточный финишер на 2500 листов
- Буклет-финишер на 1150 листов
- Дырокол на 2/4 прокола
- Модуль безопасной перезаписи данных
- Модель безопасного копирования данных
- Конвертер формата файлов
- Второй порт Super G3
- Модуль увеличения кодов пользователей
- Модуль браузера
- Модуль сканера (для опции принтера)
- Обновление принтера (для модуля принтера RPCS)
- Карта VM (Java)
- Ключевой счетчик
- Опциональный аксессуар для доступности сканера
- Маркер факса
- Блок моста
- Профессиональные программы

Системы управления, применяемые во время производства всей продукции Nashuatec, соответствуют экологическим стандартам ISO9001 и ISO14001.

Соответствие директиве Евросоюза RoHS (Правила ограничения содержания вредных веществ).

Мы оставляем за собой право вносить изменения в технические спецификации и внешний вид данного оборудования. Обращаем Ваше внимание на то, что полный ассортимент опций, описанных в данном буклете, не всегда может быть доступен. Все бренды и названия продукции признаются данным документом как зарегистрированные торговые марки соответствующих владельцев

Сканер (Опция)

Скорость сканирования
Максимум: 52 оригинала в минуту (MH, A4/LEF)

Разрешение
Максимум 600 dpi (TWAIN: 1,200 dpi)

Размер оригинала
A5 - A3

Прилагаемые драйверы
Сетевой TWAIN

Сканирование на email
SMTP, TCP/IP

Адресаты
Максимум 500 на задание

Сохраненные адресаты
Максимум 2,000

Адресная книга
Через LDAP или локально на жестком диске

Сканирование в папку
Протокол SMB, FTP или NCP (с логин безопасностью)

Адресат
Максимум 50 папок на задание

Факс (Опция)

Цель
PSTN, PBX

Совместимость
ITU-T (CCITT) G3
Интернет факс ITU-T (T.37)
IP-факс ITU-T (T.38)

Скорость модема
Максимум 33.6 kbps

Разрешение
Стандарт/подробно: 200 x 100/200 dpi
Максимум: 400 x 400 dpi (опция)



Копир

Процесс копирования
Сканирование двойным лазерным лучом и электрофотографическая печать

Скорость копирования
35/45 копий в минуту

Разрешение
600 dpi

Тиражирование
До 999

Время прогрева
15/20 секунд

Скорость выхода первого отпечатка
4.3/3.6 секунд

Масштабирование
25 - 400% (с шагом 1%)

Память
Стандарт: 128 MB + жесткий 40 GB
Максимум: 384 MB + жесткий 40 GB

Емкость бумаги
Стандарт: лотки для бумаги 2 x 500
Обходной лоток 1 x 50 листов
Максимум: 3,550 листов



Adobe PostScript 3



Embedded Software Architecture



Our earth
Our tomorrow



Adobe PDF



nashuatec

Part of the NRG group

www.nashuatec.com



MP3500/MP4500