

nashuatec

TOTAL DOCUMENT SOLUTIONS



MP 5500/6500/7500



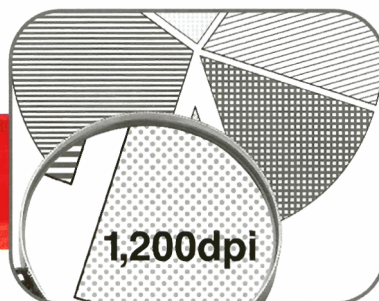
**Высокоскоростное
производство документов
для вашей организации**

Aficio[™]

Увеличьте производительность документооборота

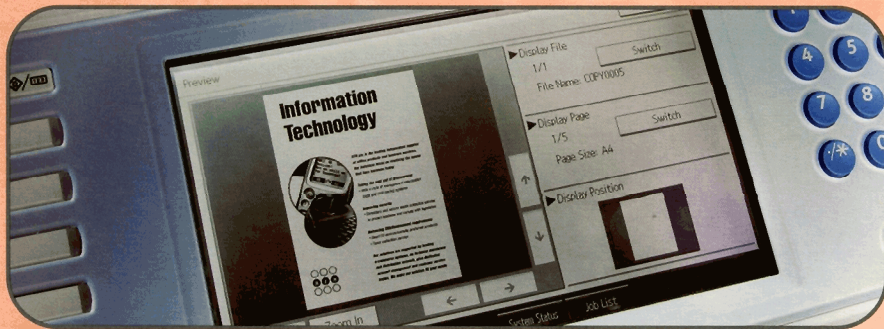
Оборудование для производства высоких объемов документов в крупных офисах или центральных репрографических отделах должно быть надежным, легким в использовании, готовым к работе в сети, чтобы помочь бизнесу оставаться конкурентоспособным. Основываясь на богатый опыт производства черно-белых документов, Nashuatec представляет MP 5500, MP 6500 и MP 7500. Данная серия быстрых и эффективных многофункциональных устройств (МФУ) максимизирует печать, копирование и сканирование документов, снижая одновременно Общую Стоимость Владения (ТСО). Высокие скорости печати - 55, 65 или 75 страниц в минуту (стр/мин) – означают, что документы будут изготовлены очень быстро, а передовые сетевые функции и возможности безопасности обеспечивают быстрый доступ к документам с высоким уровнем безопасности.

Благодаря разнообразным профессиональным опциям послепечатной обработки, нет необходимости размещать дорогие заказы в сторонних организациях: это означает больший контроль затрат и значительное увеличение производительности. Объединение скорости, безопасности, производительности и профессиональной послепечатной обработки, MP 5500, MP 6500 или MP 7500 предлагает гибкость использования, которая делает их идеальными и для высокообъемных офисов и для центральных репрографических отделов.



Уникальный подход Nashuatec соединяет людей со знанием и опытом, объединяя наш богатый опыт передовой продукции и программных решений, относящихся к делопроизводству, и наши деловые и профессиональные услуги мирового класса. Цель этого подхода – предоставление вашему бизнесу лучших Полных Решений Делопроизводства.

Удобная панель управления предоставляет виды документов в виде эскизов и доступ к серверу документов



Передовые функции безопасности помогают предотвратить несанкционированный доступ к конфиденциальной информации



Высокая скорость и максимальная производительность

Легкое в использовании многофункциональное устройство MP 5500, MP 6500 и MP 7500 предлагает быструю печать, копирование и сканирование, а также послепечатные опции для радикального улучшения производительности вашего документооборота. Новые мощные высокообъемные аппараты Nashuatec предлагают великолепную скорость печати 55, 65 или 75 стр/мин соответственно, это великолепно подходит для производства документов по требованию в крупных офисах, центральных репрографических отделах или копировальных салонах. Производительность можно сделать еще значительнее, объединив два аппарата вместе с помощью опции тандема: так вы получите скорость 110, 130 или 150 стр/мин.

Функции профессиональной послепечатной обработки

Если раньше вы поручали печать некоторых заданий в сторонние организации, теперь вы можете создать внутри своей компании полноценное производство документов, что экономически более выгодно. Это возможно благодаря богатому выбору опций профессиональной послепечатной обработки, включая создание буклетов, z-фальцовка, скрепление, вставка обложек и дырокол. Кроме того, истинное разрешение печати 1,200dpi обеспечивает всем вашим документам профессиональное качество, столь важное для презентаций и внешних документов.

Будьте уверены в безопасности документооборота

Эффективное управление безопасностью документов означает, что ваше офисное оборудование должно обладать мощными встроенными функциями, обеспечивающими конфиденциальность. MP 5500, MP 6500 или MP 7500 помогут вам поддержать высокий уровень безопасности благодаря ряду функций, таких как Аутентификация Windows, которые требуют от пользователя ввести свой персональный пароль в Windows для открытия документов. Функция Контроля несанкционированного копирования помогает предотвратить копирование конфиденциальных документов, а модуль безопасной перезаписи данных (Data Overwrite Security или DOS) записывает временные данные поверх данных, записанных на жестком диске аппарата.

Передовые функции сканирования экономят ваше время

Передовые функции сканирования предлагают удобный способ для совместного пользования информацией. Сканирование в папку позволяет пользователям сканировать разнообразные документы и сохранять их

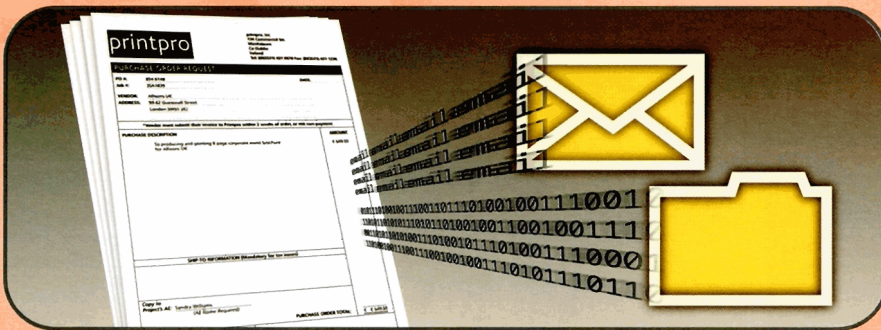
напрямую в сетевую папку. Сканирование на электронную почту позволяет отправлять документы любому адресату. Эти возможности открываются через удобную панель управления, что облегчает процедуру хранения и распределения документов.

Доступ к объемному серверу документов

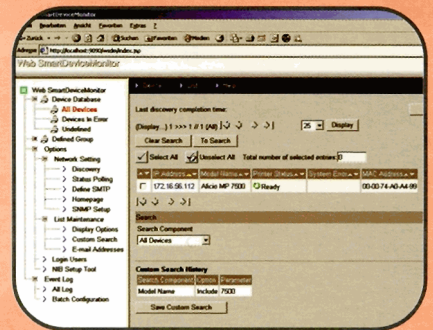
С помощью объемного сервера на новых аппаратах вы можете быстро получать доступ к часто используемым документам. Вы можете записывать такие документы, как шаблоны инвойсов, заказов на покупку, на локальный жесткий диск аппарата, а впоследствии распечатывать их по мере необходимости.



Эффективная коммуникация благодаря разнообразным функциям сканирования и цифровой дистрибуции



Центральный контроль оборудования для сетевых администраторов с помощью Web SmartDeviceMonitor



Удобная сенсорная панель управления

Благодаря удобной панели управления на аппаратах MP 5500, MP 6500 и MP 7500 очень легко работать. Большой, удобный экран поможет даже новичкам без усилий справиться со сложными заданиями. Дисплей включает опцию просмотра, где можно просмотреть документы в формате эскизов, чтобы проверить их расположение и формат до печати или копирования.

Web SmartDeviceMonitor

Программное обеспечение Web SmartDeviceMonitor предоставляет сетевым администраторам централизованный контроль над всеми подключенными к сети аппаратами через веб браузер. Программу легко устанавливать, она обеспечивает автоматическое определение и конфигурацию оборудования и

предоставляет интерактивную информацию о его статусе через электронную почту, максимизируя, таким образом, производительность пользователя.

Забота об окружающей среде

MP 5500, MP 6500 и MP 7500 разработаны для эффективной работы с низким уровнем потребления питания. Эти аппараты обладают рядом функций, которые поощряют экономное использование бумаги, таких как двусторонняя печать и функции сканирования.

Великолепные программы и поддержка

Для улучшения работы аппаратов MP 5500, MP 6500 и MP 7500, Nashuatec предлагает великолепный ассортимент программного обеспечения, разработанного для гармоничного внедрения оборудования в ваш документооборот. Эти программы

нацелены на улучшение управления документами и информацией в вашей организации. В сочетании с нашими опытными консультантами и профессиональной поддержкой, они предлагают готовые решения для увеличения эффективности и производительности.

Aficio™

На аппаратах Nashuatec MP 5500, MP 6500 и MP 7500 имеется символ Aficio, означающий применение передовых технологий и отличный сервис.

Устройство для вставки обложки 3260 (Опция)



Финишер на 3,000 листов со степлером на 50 листов SR970 (Опция)



Финишер на 3,000 листов со степлером на 100 листов SR841 (Опция)



Z-фальцовщик ZF4000 (Опция)

Автоматический податчик документов на 100 листов



1550 x 2
550
550 (Стандарт)



Лоток большой емкости на 4,000 листов (Опция)



Добавьте профессиональное оформление вашим документам

В офисах и центральных репрографических отделах требуется изготавливать большое разнообразие презентабельных бизнес документов, поэтому очевидны преимущества выполнения послепечатной обработки внутри организации: вы получаете документы легко, быстро и экономически выгодно. Выполняя разнообразные задания, от простых, например, скрепление и дырокол, до более сложных, например, вставка обложек и создание буклетов,

ваша организация может изготавливать документы более эффективно и производительно. Кроме того, встроенные функции безопасности документов означают, что ваши документы можно защитить от несанкционированного копирования. MP 5500, MP 6500 и MP 7500 идеальны для вашей организации, они освобождают вас от необходимости обращаться в дорогостоящие сторонние организации, одновременно увеличивая вашу производительность.



Принтер¹

Скорость печати

55/65/75 отпечатков в минуту

Язык печати/разрешение

Стандарт:
PCL5e: До 600 x 600 dpi
PCL6/RPCS: До 1,200 x 1,200 dpi
Опция: Adobe® PostScript® 3™:
До 1,200 x 1,200 dpi

Интерфейс

Стандарт: Ethernet 10 base-T/100 base-TX
USB 2.0
Опция: Wireless LAN (IEEE 802.11b)
FireWire (IEEE 1394)
Двухнаправленный IEEE 1284
Bluetooth
Интерфейс USB
Gigabit Ethernet

Память

512 MB + жесткий диск 80 GB
(совместное использование с функцией копирования)

Сетевой протокол

TCP/IP, IPX/SPX, AppleTalk

Поддерживаемые сети

Windows® 95/98SE/Me/NT4.0/2000/XP/Server 2003
Novell® NetWare® 3.12/3.2/4.1/4.11/5.0/5.1/6/6.5
UNIX Sun® Solaris 2.6/7/8/9/10
HP-UX 10.x/11.x/11iv2
SCO OpenServer 5.0.6/5.0.7
RedHat® Linux 6.x/7.x/8.x/9.x/Enterprise
IBM® AIX v4.3/5L v5.1/5L v5.2/5.3
Macintosh 8.6 или выше (OS X Classic)
Macintosh X v10.1 или выше (режим native)
IBM® System i5® HPT
mySAP® ERP

Масштабирование

25 - 400% (с шагом 1%)

Память

Стандарт: 256 MB + жесткий диск 80 GB
Максимум: 512 MB + жесткий диск 80 GB

Емкость бумаги

Стандарт: tandemные лотки
2 x 1,550 листов
2 лотка x 550 листов
Обходной лоток 100 листов
Максимум: 8,300 листов

Емкость отпечатков

Максимум: 3,750 листов

Размер бумаги

A6 - A3

Плотность бумаги

Лотки для бумаги: 53 - 128 гр/м²
Обходной лоток: 53 - 216 гр/м²
Лоток дуплекса: 64 - 128 гр/м²

Дуплекс

Стандарт

Габариты (Шх Г х В)

690 x 790 x 1,165 мм

Вес

Менее 206 кг

Источник питания

220 - 240 В, 50/60 Гц

Потребляемая мощность

Максимум: Менее 1.85 кВт

Сканер (опция)¹

Скорость сканирования

Максимум 75 оригиналов в минуту
(МН, А4/LEF)

Разрешение

600 dpi (TWAIN: 1,200 dpi), 256 уровней

Максимальный размер оригинала

A3

Форматы вывода

PDF/JPEG/TIFF

Прилагаемые драйверы

Сетевой TWAIN

Сканирование на e-mail

SMTP, TCP/IP

Адресаты

Максимум 500 на задание

Записываемые адреса

Максимум 2,000

Адресная книга

Через LDAP или локально на жестком диске

Сканирование в папку

Через протокол SMB или FTP

Адресаты

Максимум 50 папок на задание

Программное обеспечение

Стандарт: SmartDeviceMonitor™ for Admin/Client, Web SmartDeviceMonitor™, Web Image Monitor (встроено), DeskTopBinder™ Lite, драйвер TWAIN, Printer utility for Macintosh, Agfa Font Manager
Опция: Desk TopEditor For Production, doc-Q-manager, doc-Q-route, Equitrac Office™, печать SCS/IPDS

Другие опции

- Лоток большой емкости 4,000 листов
- Устройство вставки обложек
- Финишер на 3,000 листов со степлером на 100 листов
- Финишер на 3,000 листов со степлером на 50 листов
- Буклет финишер на 2,000 листов
- Сталкиватель для финишера
- 9-секционный почтовый ящик
- Дырокол на 2/4 прокола для финишера
- Профессиональный буклет финишер
- Z-фальцовщик
- GBC StreamPunchy III
- Модуль Data Overwrite Security
- Модуль Copy Data Security
- Конвертер формата файла
- Комплект Copy Connect
- Профессиональные программные решения

¹ Также доступны стандартные MP5500sp, MP6500sp, MP7500sp, которые включают модуль принтера/сканера и девелопер.

Системы управления, применяемые во время производства всей продукции Nashuatec, соответствуют экологическим стандартам ISO9001 и ISO14001.

Соответствует директиве EU RoHS (RoHS: Restriction of Hazardous Substances).

Мы оставляем за собой право вносить изменения в технические спецификации и внешний вид данного оборудования. Обращаем Ваше внимание на то, что полный ассортимент опций, описанных в данном буклете, не всегда может быть доступен. Все бренды и названия продукции признаются данным документом как зарегистрированные торговые марки соответствующих владельцев.



Adobe PostScript® 3



Embedded Software Architecture



Our earth, Our tomorrow

nashuatec

Part of the NRG group

www.nashuatec.com



MP750006R00