

Гибкие платформы для различных способов передачи данных



MP 2550/MP 2550B Aficio™

MP 3350/MP 3350B Aficio™

Удовлетворение всех ваших потребностей при работе с документами

Новый стандарт скорости черно-белой печати

Высокопроизводительные устройства MP 2550/MP 2550B и MP 3350/MP 3350B поднимают производительность работы в офисе на новый уровень.

Эти многофункциональные устройства объединяют в себе множество функций для упрощения вашей работы. Вы также получаете обеспечиваемые Nashuatec ценные преимущества: легкость использования, высокую производительность и самое современное управление документами. Эти передовые системы позволяют вам решать любые задачи, стоящие перед современным офисом.

MP 2550/MP 2550B

- Высокая производительность: 25 стр./мин.
- Исключительное удобство использования
- Спектр возможностей для пользовательской настройки
- Улучшенное управление документами
- MP 2550: новый стандарт цветного сканирования

MP 3350/MP 3350B

- Исключительная скорость: 33 стр./мин.
- Гибкая обработка документов
- Полный диапазон заказных опций
- Удобные инструменты печати
- MP 3350: цветное сканирование в стандарте



nashuatec

КОПИРЫ - ПРИНТЕРЫ - МФУ
8 (495) 798-798-9
8 (495) 97-97-892
www.copyservis.ru

ОФИСНАЯ ТЕХНИКА

АВТОРИЗОВАННЫЙ ДИЛЕР

Обеспечение необходимых вам офисных возможностей

Каким образом можно снизить расходы и одновременно улучшить обработку документов? Изменение деловой среды, обусловленное техническим прогрессом, порождает потребность в прогрессивном решении. Устройства MP 2550/MP 2550B и MP 3350/MP 3350B, сочетающие в себе высокотехнологическое аппаратное обеспечение и новейшее программное обеспечение, идеально удовлетворяют эту потребность.

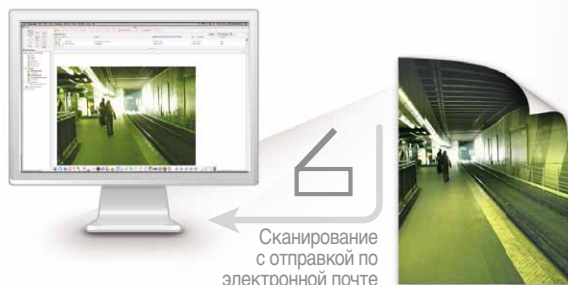


Гибкая финишная обработка

Чтобы создавать в вашем офисе документы, имеющие профессиональный вид, можно оснастить MP 2550/MP 2550B и MP 3350/MP 3350B одним из трех финишеров. Выбрав финишер на 1000 листов, можно создавать буклеты высокого качества.

Гибкость использования носителей

MP 2550/MP 2550B и MP 3350/MP 3350B позволяют использовать бумагу разных форматов от А5 до А3. Также можно печатать на толстой бумаге плотностью до 157 г/кв. м для создания обложек и листовок. Большой запас бумаги - 3100 листов - позволяет легко выполнять большие задания. Исключаются затраты времени на периодическое добавление бумаги.



Уникальные возможности цветного сканирования и рассылки

Для экономии времени и средств вы можете рассылать вашу информацию в цифровом виде. Вы можете отправлять цветные документы как приложения к электронной почте, объединяя функции «Сканирование с отправкой по электронной почте» и «Цветное сканирование». Также вы можете сканировать с отправкой на URL для уменьшения сетевого трафика при работе с файлами любого размера. Функция «Сканировать в NCP» отвечает требованиям пользователей сетевого окружения Novell.

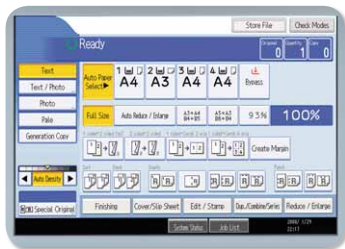


nashuatec

КОПИРЫ - ПРИНТЕРЫ - МФУ
8 (495) 798-798-9
8 (495) 97-97-892
www.copyservis.ru

ОФИСНАЯ ТЕХНИКА

АВТОРИЗОВАННЫЙ ДИЛЕР

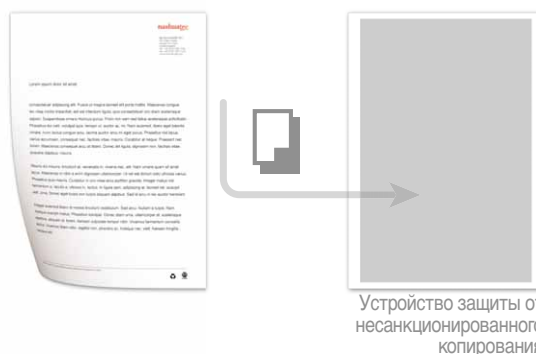


• Легкость и простота использования

- 8,5-дюймовая полноцветная сенсорная панель, повышающая удобство использования и доступность функций.
- Упрощенный дисплей, на котором отображаются только наиболее часто используемые функции.
- Анимированные подсказки для устранения проблем.
- Удобные лотки для легкого добавления бумаги.

Эффективная защита

- Усовершенствованное ограничение доступа (аутентификация Windows®)
- Стирание временных данных с жесткого диска (устройство защиты от несанкционированной перезаписи данных)
- IP-фильтрация и шифрование данных
- Защита данных посредством добавления маскирующих водяных знаков серого цвета при копировании на оборудовании, оснащем устройством защиты от несанкционированного копирования.



Устройство защиты от несанкционированного копирования

Профессиональная работа с факсами

- Автоматическая отправка входящих факсов по электронной почте или в папку.
- Передача факсов непосредственно с вашего персонального компьютера (LAN-факс).
- Уменьшение затрат благодаря использованию Интернета для передачи факсов на большие расстояния (Интернет-факс).
- Практически полное устранение затрат на отправку факсов (на большие расстояния) благодаря передаче факсимильных данных по сети, поддерживающей IP/VoIP (IP-факс).

Передовые экологические решения

Подобно всем продуктам Nashuatec, MP 2550/MP 2550B и MP 3350/MP 3350B отражают приверженность Nashuatec сохранению окружающей среды посредством:

- использования материалов, не содержащих токсичных веществ;
- энергосберегающего производства тонера;
- дуплексной печати, экономящей бумагу;
- исключительно низкого потребления энергии;
- чистой и тихой работы.



Устройства, удовлетворяющие не только сегодняшние, но и будущие потребности

Как повысить скорость и производительность вашего труда? MP 2550/MP 2550B и MP 3350/MP 3350B дают конструктивные ответы на этот вопрос. Они предлагают полный спектр настроек и множество ценных новых преимуществ, включая высокую скорость и возможности рассылки.

- Печать, копирование, сканирование и работа с факсами с помощью одного устройства.
- Высокая производительность: 25/33 страницы в минуту.
- Возможности дуплексной печати экономят бумагу

Впечатляющая производительность

При увеличении объемов офисной работы у вас появляется потребность в высокопроизводительном партнере. MP 2550/MP 2550B и MP 3350/MP 3350B помогают вам работать эффективнее и быстрее. Они создают отпечатки со скоростью 25/33 страницы в минуту при обычной и дуплексной печати. Время ожидания уменьшается: время прогрева равно 14 секундам, а время создания первой копии - 4,5 секунды.

Подлинная многофункциональность

Теперь вы можете печатать, копировать и работать с факсами с помощью одного офисного устройства. Это оборудование предоставляет широкие возможности для подключения к сети, поэтому оно интегрируется в ваш существующий рабочий процесс. Для оптимизации всего процесса обработки документов предлагаются эффективные инструменты управления документами. Передовые функции мониторинга позволяют отслеживать состояние сетевых периферийных устройств с помощью веб-браузеров.

Широкие возможности индивидуальной комплектации

Компания Nashuatec создает решения, соответствующие характеру вашей работы. MP 2550/MP 2550B и MP 3350/MP 3350B могут быть оснащены в точном соответствии с вашими требованиями. Выберите различные опции* для принтера и сканера и создайте систему, идеально отвечающую вашим потребностям.

* Принтерный модуль RPCS™, модуль для улучшения принтера и модуль для улучшения сканера.



25/33

Стр./мин.



nashuatec

КОПИРЫ - ПРИНТЕРЫ - МФУ
8 (495) 798-798-9
8 (495) 97-97-892
www.copyservis.ru

ОФИСНАЯ ТЕХНИКА

АВТОРИЗОВАННЫЙ ДИЛЕР

MP 2550/MP 2550B Aficio™

MP 3350/MP 3350B Aficio™

ТЕХНИЧЕСКИЕ ХАРАКТЕРИСТИКИ

КОПИР

Процесс копирования:	Сканирование одним лазерным лучом и электрофотографическая печать	
Скорость копирования:	25/33 копии в минуту	
Разрешение:	600 т/д	
Количество копий:	До 999	
Время прогрева:	Менее 14 секунд	
Время выдачи первого листа:	4,5 секунды	
Масштабирование:	25 - 400% (с шагом 1%)	
Память:	Стандарт:	256 МБ
	Максимум:	MP 2550B/MP 3350B: 512 МБ + жесткий диск 40 ГБ MP 2550/MP 3350: 768 МБ + жесткий диск 40 ГБ (стандарт)
Емкости для подачи бумаги:	Стандарт:	2 лотка на 500 листов
	Максимум:	3100 листов
Емкости для выдачи бумаги:	Стандарт:	500 листов
	Максимум:	1625 листов
Форматы бумаги:	A5 - A3	
Плотность бумаги:	Лоток для бумаги 1/лоток для дуплексной печати: 60 - 105 г/кв. м Лоток для бумаги 2/обходной лоток: 52 - 157 г/кв. м	
Габариты (Ш x Г x В):	570 x 653 x 709 мм	
Вес:	Менее 60 кг	
Питание:	220 - 240 В, 50/60 Гц	
Потребляемая мощность:	Рабочий режим:	Максимум 1,4 кВт

ПРИНТЕР/СКАНЕР (ОПЦИЯ ДЛЯ MP 2550B/MP 3350B)

ПРИНТЕР

Скорость печати:	25/33 отпечатка в минуту	
Язык принтера:	Опции:	PCL5e, PCL6, RPCS™, Adobe® PostScript® 3™
Разрешение:	Максимум 600 x 600 т/д (2400 x 600 т/д со сглаживанием)	
Интерфейс:	Стандарт:	USB 2.0, Ethernet 10 base-T/ 100 base-TX
	Опции:	Двунаправленный IEEE 1284, Wireless LAN (IEEE 802.11b/a/g), Bluetooth, Gigabit Ethernet
Память:	Максимум:	MP 2550B/MP 3350B: 512 МБ + жесткий диск 40 ГБ MP 2550/MP 3350: 768 МБ + жесткий диск 40 ГБ (стандарт)
Сетевой протокол:	TCP/IP, IPX/SPX, SMB, AppleTalk	
Поддерживаемые ОС:	Windows® 95/98/Me/NT4.0/2000/XP/ Vista/Server 2003 Novell® NetWare® 3.12/3.2/4.1/4.11/5.0/5.1/6/6.5 UNIX Sun® Solaris 2.6/7/8/9/10 HP-UX 10.x/11.x/11iv2 SCO OpenServer 5.0.6/5.0.7 RedHat® Linux 6.x/7.x/8.x/9.x/Enterprise IBM® AIX v4.3/5L v5.1/5L v5.2/5.3 Macintosh 8.6 или выше (OS X Classic) Macintosh X v10.1 или выше (собственный режим) SAP® R/3® (3.x или выше) NDPS Gateway Netware 5.1 (SP8 или выше)/ 6.0 (SP5 или выше)/6.5 (SP3 или выше) IBM® iSeries / AS/400, использующая OS/ 400 Host Print Transform	

СКАНЕР

Скорость сканирования:	MP 2550B/MP 3350B:	Черно-белый режим: Максимум 50 оригиналов в минуту (МН, А4/LEF)
	MP 2550/MP 3350:	Цветной режим: Максимум 29 оригиналов в минуту (МН, А4/LEF)
Разрешение:	Максимум 600 т/д (TWAIN: 1200 т/д)	
Размеры оригинала:	A5 - A3	
Прилагаемые драйвера:	Сетевой, TWAIN	
Сканирование с отправкой по эл.почте:	SMTP, TCP/IP	
Адреса назначения:	Максимум 500 на одно задание (сохраненные: макс. 2000)	
Адресная книга:	Через LDAP или локально на жестком диске	
Сканирование с отправкой в папку:	Протоколы SMB, FTP, NCP (с защитой логином)	
Число папок (мест назначения):	Максимум 50 папок на одно задание	

ПРОГРАММНОЕ ОБЕСПЕЧЕНИЕ

SmartDeviceMonitor™, Web SmartDeviceMonitor™ 2, Web Image Monitor, DeskTopBinder™ Lite

ПРИНТЕРНОЕ УСТРОЙСТВО RPCS™ (ОПЦИЯ)

Скорость печати:	25/33 отпечатка в минуту	
Язык принтера:	Стандарт:	RPCS™
	Опции:	PCL5e, PCL6, Adobe® PostScript® 3™
Разрешение:	Максимум 600 x 600 т/д (2400 x 600 т/д со сглаживанием)	

ФАКС (ОПЦИЯ)

Система:	PSTN, PBX	
Совместимость:	ITU-T (CCITT) G3 ITU-T (T.37) Интернет факс ITU-T (T.38) IP факс (требуется функции печати/сканирования)	
Скорость модема:	Максимум 33,6 кбит/сек.	
Разрешение:	Стандарт/повышенное:	200 x 100/200 т/д Максимум: 400 x 400 т/д (опция)
Метод сжатия:	МН, MR, MMR, JBIG	
Скорость сканирования:	Менее 0,56 секунды (200 x 100 т/д, А4/SEF)	
Память:	Стандарт/максимум:	Память 12/44 МБ
Резервирование памяти:	Да	

ДРУГИЕ ОПЦИИ

Крышка стекла экспонирования, устройство подачи бумаги с автореверсом на 50 листов, multifunctionальный обходной лоток на 100 листов, 2 лотка для бумаги на 500 листов, лоток большой емкости на 2000 листов, лоток-накопитель на 125 листов, финишер на 500 листов, финишер на 1000 листов, финишер для создания буклетов на 1000 листов, лоток для сортировки со сдвигом, модуль дуплексной печати, второй порт Super G3, устройство защиты от несанкционированной перезаписи данных, устройство защиты от несанкционированного копирования, преобразователь форматов файлов, опция браузера, опция расширения возможностей сканера (для опции принтера), опция расширения возможностей принтера (для принтерного устройства RPCS™), SD-карта с Java VM, крепление для внешнего аудитрона, плата PI, мостовое устройство, модуль чередования для двусторонней печати, профессиональное программное обеспечение.

Информацию о наличии моделей, опциональных устройств и программного обеспечения можно получить у вашего местного поставщика продуктов Nashuatec.



Adobe PostScript® 3™

Сертификация ISO9001: 2000
Сертификация ISO14001

Nashuatec обеспечивает соответствие данных продуктов рекомендациям по энергосбережению EC ENERGY STAR.

Nashuatec считает необходимым сохранять драгоценные природные ресурсы земли. Данная брошюра отпечатана на экологически безопасной бумаге следующего состава: 50% - утилизированные волокна, 50% - бумажная масса, отбеленная без использования хлора.

Спецификации и внешний вид могут быть изменены без уведомления. Цвет реального устройства может отличаться от цвета, показанного в данной брошюре. Изображения, опубликованные в данной брошюре, не являются настоящими фотографиями; реальные устройства могут незначительно отличаться от изображенных.

© 2008 Ricoh Europe PLC.

Все права защищены. Данная брошюра, ее содержание и/или макет не могут быть изменены и/или адаптированы, частично или полностью скопированы и/или включены в другие материалы без предварительного письменного разрешения Ricoh Europe PLC.

www.nashuatec.com

nashuatec



nashuatec

КОПИРЫ - ПРИНТЕРЫ - МФУ

8 (495) 798-798-9

8 (495) 97-97-892

www.copyservis.ru

ОФИСНАЯ ТЕХНИКА

АВТОРИЗОВАННЫЙ ДИЛЕР



EUR - B0108N - 271790
NAMP3350B0606UN