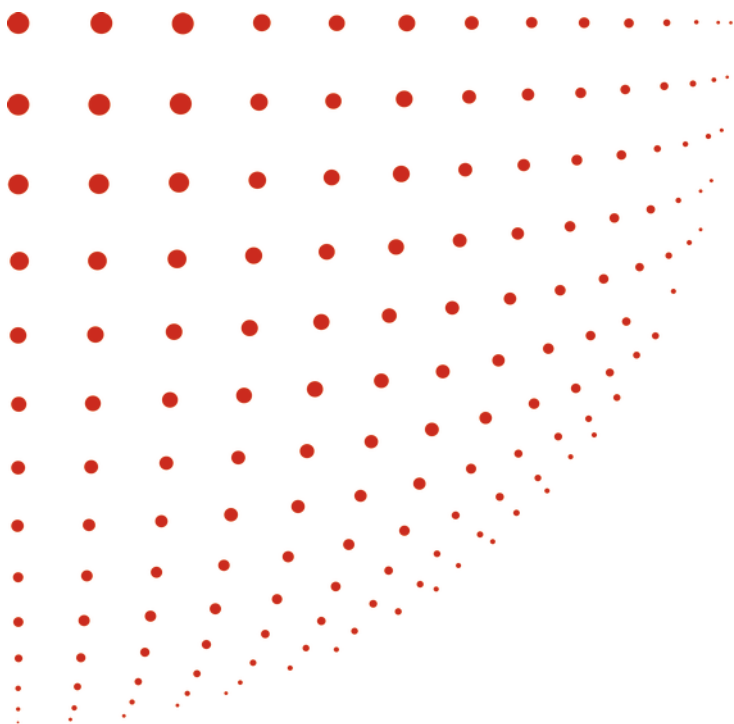
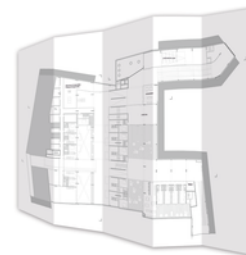


Центр для обработки широкоформатных документов



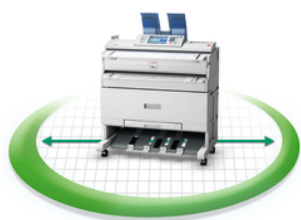
Большие возможности на малых площадях

Аппараты MP W2401/MP W3601 сочетают в себе опции для недорогого производства широкоформатных документов и компактную конструкцию. Эти компактные аппараты позволяют копировать, сканировать, распределять и архивировать документы. Дополнительный высококлассный цветной сканер и скорость копирования 6,4 стр./мин. для формата A1 (MP W3601) позволяют повысить производительность. Аппараты могут обрабатывать разные форматы бумаги от A4 до A0, при этом возможны две конфигурации: двухрулонное устройство подачи документов или дополнительная кассетта для бумаги на 250 листов (до A3).



- Сверхкомпактный дизайн.
- Дополнительный цветной сканер со множеством стандартных функций.
- Просты в эксплуатации - большая сенсорная ЖК панель.
- Самые современные встроенные функции безопасности.
- Впечатляющая производительность: 4,4/6,4 стр./мин (A1) и 2,4/3,4 стр./мин. (A0).

Увеличьте широкоформатный документооборот



КОМПАКТНЫЕ

Несмотря на тяжелый вес и благодаря концепции "все в одном", аппараты Aficio™ MP W2401/MP W3601 занимают удивительно мало места. Неудивительно, что они являются самыми компактными в своем классе. Вам не придется выделять под них отдельную комнату в офисе.



СКАНИРОВАНИЕ, РАСПРЕДЕЛЕНИЕ, ОБЩИЙ ДОСТУП

Дополнительный встроенный цветной сканер гарантировано повысит производительность. Вы можете перевести широкоформатные чертежи в цвет: добавить комментарии, отсканировать чертежи и распределить их. Также возможно сканирование с отправкой по электронной почте, в папку или в виде URL. Аппараты MP W2401/MP W3601 позволяют предварительно просмотреть документы перед их передачей. Аппараты позволяют сканировать с разрешением 600 т/д, а также сохранить отсканированные оригиналы на USB-накопителе или SD-карте.



ПРОСТОТА УПРАВЛЕНИЯ

Если в своей работе вы используете другие аппараты компании Ricoh, разобраться с этими моделями вам не составит особого труда. 8,5-дюймовая цветная сенсорная ЖК панель предоставляет доступ ко всем функциям аппарата. Статус панели ясно виден, аппаратная кнопка входа в систему/выхода из системы позволяет быстро провести аутентификацию пользователя. Документы можно предварительно просмотреть в цветных миниатюрах. Упрощенный дисплей с небольшим количеством клавиш и более крупным шрифтом облегчит эксплуатацию аппаратов для людей с нарушением зрения. Аппараты поддерживают 18 языков, что делает их более удобными для использования.



ВЫСОКОНАДЕЖНЫЕ

В обоих аппаратах установлены самые современные функции безопасности, удовлетворяющие требованиям клиентов. Аппараты поддерживают такие стандарты безопасности, как IEEE 802.11 WEP и WPA/WPA2 (IEEE 802.11i). WPA/WPA2 - интероперабельная спецификация безопасности Wi-Fi альянса Wi-Fi Alliance. Она дает высокую гарантию предприятиям и малому бизнесу. Ваши данные полностью защищены; только авторизованные пользователи получают доступ к сетям.

МАКСИМАЛЬНОЕ ВРЕМЯ РАБОТЫ

С помощью понятных пошаговых анимированных инструкций сенсорной панели вы можете без проблем заменить тонер или устранить неисправности вроде замятия бумаги. Механизм устранения замятия бумаги сам по себе очень прост. Боковые направляющие позволяют уложить бумагу в стопку в нижнем лотке.



С ЗАБОТОЙ ОБ ОКРУЖАЮЩЕЙ СРЕДЕ

Компания Ricoh стремится снизить вредное воздействие на окружающую среду, а также уменьшить ваши расходы. Аппараты Aficio™ MP W2401/MP W3601 оснащены такими функциями охраны окружающей среды и экономии средств, как короткое время прогрева (менее 120 секунд), увеличенная емкость тонера и низкое энергопотребление. Они также отвечают требованиям Директивы RoHS (ограничение содержания вредных веществ). Более того, продукция компании Ricoh соответствует международному стандарту Energy star. Это означает меньшее выделение углекислого газа при подаче необходимой энергии для работы на устройствах Ricoh.

Aficio™ MP W2401/MP W3601

☐ КОПИР

Процесс копирования:	Электрофотографическая печать
Скорость копирования:	MP W2401: 2.4/4.4 коп./мин. (A0-A1) MP W3601: 3.4/6.4 коп./мин. (A0-A1)
Разрешение:	Макс.: 600 т/д
Множественное копирование:	До 99 (ввод цифр.клавишами)
Время прогрева:	Менее 2 минут
Время выдачи первого листа:	Менее 21 секунд (A1)
Уменьшение/увеличение:	4 шага/4 шага
Масштабирование:	25 - 400% (с шагом 0,1%)
Память:	1 024 Мб + жесткий диск на 160 Гб
Подача бумаги:	обходной лоток на 1 лист 2-рулонное устройство подачи (опция) кассета для бумаги на 250 листов (опция)
Емкость выходных лотков:	Верх: 50 листов A1 (обычная бумага) Низ: 40 листов A0 (обычная бумага)
Формат бумаги:	Мин.: 210 x 210 мм Макс.: 914 x 15,000 мм
Плотность бумаги:	64 - 105 г/м²
Габариты (Ш x Г x В):	1 080 x 637 x 580 мм
Вес:	Менее 107 кг
Источник питания:	220 - 240 В, 50/60 Гц
Потребляемая мощность:	Менее 1,84 кВт

☐ ПРИНТЕР ТИП W3601 (ОПЦИЯ)

Тип контроллера:	Встроенный
Скорость печати:	MP W2401: 2.4/4.4 отпеч./мин. (A0/A1) MP W3601: 3.4/6.4 отпеч./мин. (A0/A1)
Разрешение принтера:	Макс.: 600 т/д
Размеры отпечатков:	Мин.: 210 x 257 мм Макс.: 914 x 15,000 мм
Сетевой протокол:	TCP/IP, IPX/SPX (с автоматическим переключением)
Поддерживаемые форматы файлов:	HPGL, HPGL2 (HPRTL), TIFF (CALS), Adobe® PostScript® 3™
Поддерживаемые ОС:	Windows® 2000/XP/Vista/7/Server 2003/Server 2008, Mac OS X (OS X10.2 или более поздняя версия)
Интерфейс:	Станд.: Ethernet 10 base-T/100 base-TX, USB 2.0 Опция: Беспроводная ЛВС (IEEE 802.11b), Gigabit Ethernet

☐ СКАНЕР ТИП W3601 (ОПЦИЯ)

Скорость сканирования:	Макс. 80 мм в секунду
Разрешение:	Макс.: 600 т/д (TWAIN: 150 - 1,200 т/д)
Формат оригинала:	Макс. 914 x 15000 мм
Типы создаваемых файлов:	PDF/TIFF
Драйверы в комплекте:	Сетевой TWAIN
Сканирование с отправкой по эл. почте:	SMTP, TCP/IP
Число адресатов:	Макс. 100 на задание
Число сохраняемых адресатов:	Макс. 150
Адресная книга:	Через LDAP или локально на жёстком диске
Сканирование с отправкой в папку:	Через протокол SMB, FTP или NCP
Адресат:	Макс. 50 папок на задание
Сканирование с сохранением в формате PDF:	Станд.

ДРУГИЕ ОПЦИИ

2-рулонное устройство подачи, кассета для бумаги на 250 листов (до A3), стол, держатель оригиналов, держатели рулона, задний укладчик, преобразователь форматов файлов, браузер, слот USB2.0/SD, беспроводная ЛВС

Информацию о наличии моделей, опциональных устройств и программного обеспечения можно получить у вашего местного поставщика продуктов Ricoh.



nashuatec

КОПИРЫ - ПРИНТЕРЫ - МФУ

8 (495) 798-798-9

8 (495) 97-97-892

www.copyservis.ru

ОФИСНАЯ ТЕХНИКА

АВТОРИЗОВАННЫЙ ДИЛЕР