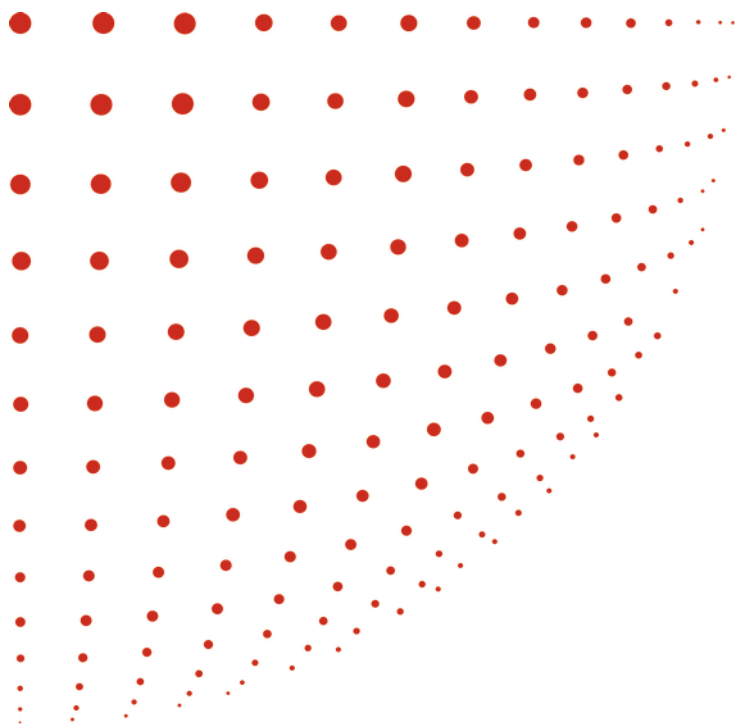
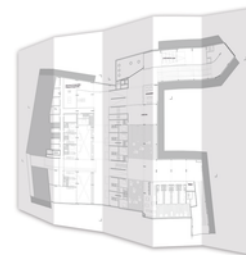


Компактное устройство фальцовки



Фальцовка документов на профессиональном уровне

Компактное. Настраиваемое под требования заказчика. Экономически выгодное. Фальцовщик Compact 3 - это идеальный помощник для аппаратов MP W5100/MP W7140. Данное устройство сгибает широкоформатные отпечатки гармошкой и поперек за один проход с максимальной точностью. Увеличьте свою производительность с устройством фальцовки, которое соответствует по скорости мощным аппаратам MP W5100/MP W7140. Благодаря модульной архитектуре Вы можете настроить его под необходимые для Вашего документооборота параметры.



- Фальцовка гармошкой и поперечная за один проход.
- Все стандартные/ нестандартные форматы.
- Доступные решения.
- Полностью настраиваются под индивидуальные требования заказчика.
- Занимают мало места.

Точность выполнения на высокой скорости



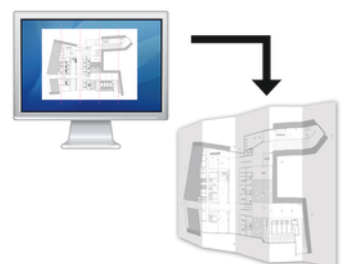
ЭКОНОМИЯ ВРЕМЕНИ

Оптимизируйте Ваш документооборот, настроив фальцовщик Compact 3 под использование с MP W5100 или MP W7140. К нему доступны специальные адаптеры, позволяющие настроить фальцовщик в точности под производительность принтера. Высокоскоростная приводная система устройства Compact 3 обеспечивает высокую скорость выполнения заданий. Более того, это решение полностью интегрируется с контроллером плоттера.



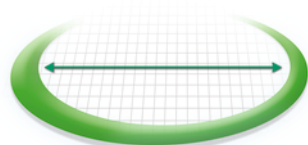
ДОСТИЖЕНИЕ КАЧЕСТВА

Важна ли Вам аккуратность и точность выполнения, также как и скорость? В фальцовщике Compact 3 нет такого количества подвижных компонентов, как в других системах. Вам не нужно долго настраивать устройство, чтобы оно сгибало бумагу аккуратно и точно. Система автоматически измеряет подаваемую бумагу, подавая точно согнутые документы в стопки, соответствующие или не соответствующие стандартам DIN.



ПОЛНОЕ УПРАВЛЕНИЕ

Опциональный контроллер RW-7140 и драйвер устройства Compact 3 позволяют посылать задания печати с уже указанными настройками фальцовки на плоттер. Больше не требуется никакого вмешательства; все задания печати выполняются с фальцовкой и документы готовы к дальнейшей отправке. Контроллер RW-7140 повышает рабочие характеристики плоттера и фальцовщика Compact 3, создавая целую высокопроизводительную систему, что приводит к оптимизации документооборота при работе с широкоформатной бумагой.



ЭКОНОМИЯ МЕСТА

- Компактность: 586 x 1450 мм.
- Стандартный короткий переходной мост.
- Встраиваемый выходной лоток большой емкости.
- Раздвижной укладчик для несфальцованных отпечатков (опция).

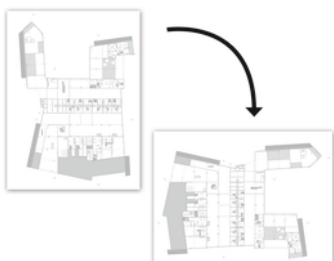


ЛЕГКИЙ В ИСПОЛЬЗОВАНИИ

Устройство Compact 3 обладает дружелюбным пользовательским браузером на базе Windows, что значительно упрощает его установку. Удобно производить настройку фальцовки и финишной обработки прямо на Вашем настольном компьютере или посредством ПО для управления чертежами. Специальные настройки для конкретных отпечатков можно выбирать напрямую с рабочей станции проектировщика.

СОЗДАВАЙТЕ БОЛЬШЕ ИЗ МЕНЬШЕГО

Чтобы использовать каждый рулон бумаги наиболее эффективно, выберите один из опциональных блоков устройства Compact 3 для поворота бумаги. Они доступны для бумаги формата A4, A3 и A2. Блок поворота бумаги формата A2 встраивается в длинный переходной мост. Он фактически создает дополнительный «виртуальный» рулон бумаги, так что форматы A2 теперь можно получать из рулона формата A1, что приводит к увеличению производительности на 30%.



ЕСЛИ ТРЕБУЮТСЯ ДОПОЛНИТЕЛЬНЫЕ ВОЗМОЖНОСТИ

Воспользуйтесь опциональным длинным переходным мостом, если Вам нужно:

- Использовать укладку несфальцованных оригиналов.
- Осуществлять удобную подачу бумаги вручную.
- Установить поворот документов формата A2.

ДУМАЙТЕ ОБ ОКРУЖАЮЩЕЙ СРЕДЕ

Как и аппараты MP W5100/MP W7140, устройство Compact 3 отвечает нашим требованиям в области защиты окружающей среды. Кроме того, что это устройство занимает в офисе мало места, его почти бесшумные шаговые двигатели способствуют созданию оптимальных условий работы. Этот широкоформатный фальцовщик может быть установлен в конструкторском бюро или в любой другой рабочей среде.



Технологии:	Уникальная технология фальцовки с использованием ремня
Фальцовка гармошкой и поперечная фальцовка:	Подключаются за одно касание
Доступные материалы для фальцовки:	Стандартная бумага, бумага с покрытием, цветные чертежи
Макс. длина подаваемого формата:	4 000 мм, опционально 32 000 мм
Макс. ширина подаваемого формата:	920 мм
Обработка А4:	Да, в качестве чертежа, плаката или флагового листа
Выходной лоток большой емкости:	Стандартно, вместимость примерно 150 согнутых документов смешанных форматов А0-А4
Дисплей:	Яркий ЖК дисплей
Программы фальцовки:	Соответствуют стандарту DIN 824, стандартам US (опционально) и поддерживают нестандартные форматы
Несфальцованные отпечатки:	Неограниченное количество программируемых типов фальцовки, с полями для сшивания или без них, все параметры выбираются с шагом в 1 мм
Переходной мост:	Стандарт
Интерфейсы:	Перемещение по вертикали
Контроллер:	Последовательный, совместимый
Технология контроллера:	На основе IP технологии
Интерфейс LAN:	Технология на основе веб-приложений с IP интерфейсом LAN
Настройки параметров:	Служебный интерфейс
Восстановление задания:	Посредством LAN и стандартного Интернет браузера (IE, Firefox, Safari, Opera)
Система переноса бумаги:	Да
Визуальный контроль бумаги на переходном мосту до фальцовки :	Да
Автоматическое извлечение бумаги:	Да
Антистатическая система:	Да
Режим ожидания и режим экономии потребляемой мощности:	Да
Малозумный шаговые двигатели:	Да
Система диагностики:	Да
Ролики и стабилизаторы:	Да

ОПЦИИ

Длинный переходной мост:	Да (изображен на иллюстрациях в этой брошюре)
Автономное устройство подачи вручную:	Профессиональная подача бумаги вручную
Телескопическая система для укладчика несфальцованных отпечатков:	Да, содержит примерно 250 несогнутых документов
Укладчик несфальцованных отпечатков на переходном мосте:	Да, содержит примерно 100 несогнутых документов
Удлинитель укладчика для сфальцованных документов:	Да, дополнительно содержит примерно 50 документов смешанного типа
Лоток для готовых документов, сложенных гармошкой:	Да
Блок для поворота листов А2:	Да
Навигатор форматов:	Да
Перфорированная лента на документы для подшивки:	Да
Интерфейс программного обеспечения для управления чертежами:	Последовательный
Фальцовка длинных чертежей:	Да, до 32 м
Специальные или нестандартные стили фальцовки:	Да
Адаптеры для подключения к принтерам, плоттерам и копирам:	Да, набор модернизации доступен после изменения устройства вывода бумаги

ТЕХНИЧЕСКИЕ ХАРАКТЕРИСТИКИ

Габариты ш x г x в:	586 x 1 450 x 1 202 мм
Габариты короткого переходного моста :	675 мм
Габариты длинного переходного моста:	980 мм
Вес:	Примерно 270 кг
Уровень шума, рабочий режим/ режим ожидания:	<55 дБА/40 дБА
Требования к напряжению:	200 - 240 В 50 Гц 200 - 240 В 60 Гц 100 - 120 В 50 Гц 100 - 120 В 60 Гц
Потребляемая мощность, рабочий режим/режим ожидания:	300 Вт/100 Вт
Протестировано EMC:	EN 55022, EN 55024, EN 61000-3-2, EN 61000-3-3
Подтверждено TÜV:	TÜV-NRTL, CB, EN 60950, UL 60950
Этикетка CE:	Да

Информацию о наличии моделей, опциональных устройств и программного обеспечения можно получить у вашего местного поставщика продуктов Ricoh.



nashuatec

КОПИРЫ - ПРИНТЕРЫ - МФУ

8 (495) 798-798-9

8 (495) 97-97-892

www.copyservis.ru

ОФИСНАЯ ТЕХНИКА

АВТОРИЗОВАННЫЙ ДИЛЕР