

1. Обзор продукта

1.1. Изображение продукта

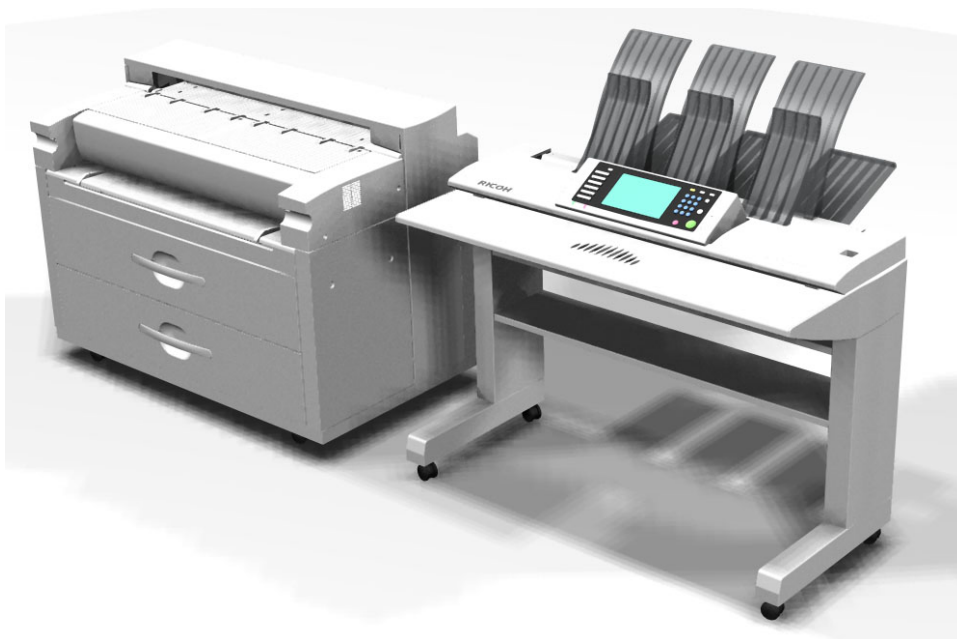
1.1.1. Корпус модели MPW5100/7140 с 2 податчиками рулонной бумаги



1.1.2. Корпус модели MPW5100/7140 с лотком для листовой бумаги



1.1.3. Корпус модели MPW5100/7140 с блоком съемного сканера (только для MPW7140)



1.1.4. Панель управления модели MPW5100/7140



1.1.5. Модель MPW5100/7140 с Atlantic-b



2. Основные коммерческие преимущества

1. Высокая производительность

- Высокая скорость: 10 стр./мин. и 14 стр./мин.
- Высокая надежность: 1500 Км
- Высокое разрешение: 600 dpi

2. Цветной сканер

- Сканирование на E-mail /Редактирование
- Сохранение отредактированного файла
- Печать отсканированных данных на струйном плоттере (только контроллер Ratio)

3. Большой выбор периферийных устройств /эргономичный дизайн

- Фальцовщик (поперечная фальцовка/фальцовка гармошкой)
- Укладчик копий
- Задний укладчик

4. Оборудование

- Панель управления с широкоформатным цветным ЖК экраном
- Съёмный сканер

5. Компактность

- Полностью фронтальное управление
- Экономия пространства (схож с DMRA080)

6. Передовые функции сервера документов

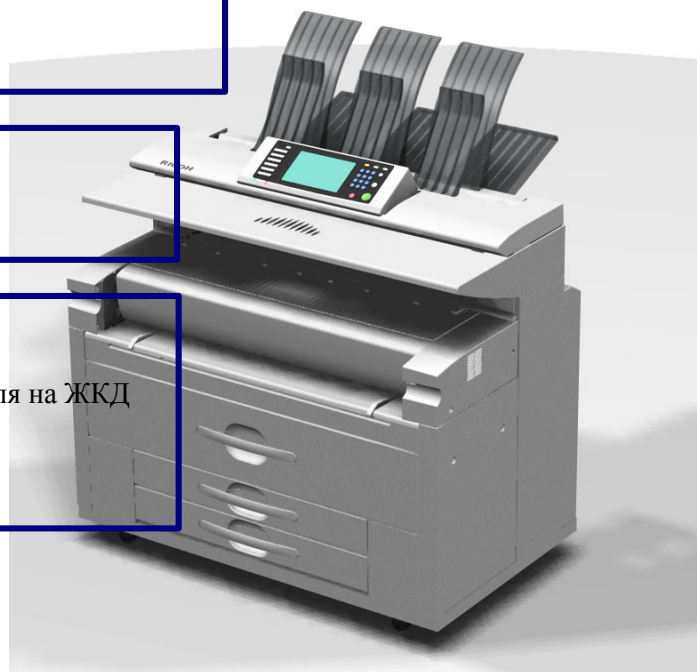
-
-

7. Контроллеры

- Контроллер Ratio
- Встроенный контроллер

8. Выдающееся удобство использования

- Легкое устранение замятий бумаги
- Анимированные инструкции пользователя на ЖКД
- Удобные ручки лотков для бумаги
- Упрощенный дисплей



3.2. Основные особенности

3.2.1. Новая панель управления

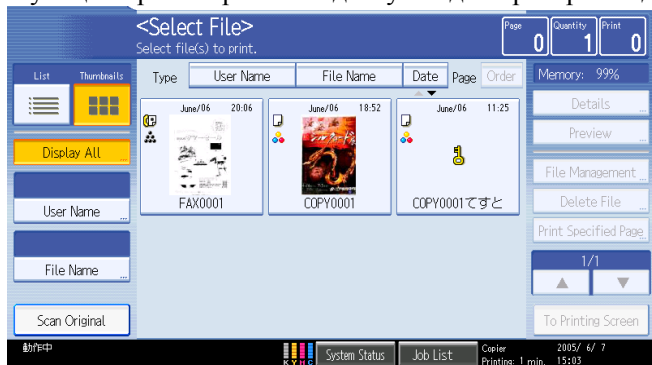
3.2.1.1. Цветная широкоформатная панель управления VGA 8.5 дюйма MPW5100/7140 оборудованы новой цветной ЖК панелью управления VGA. Эта новая панель управления предоставляет клиенту улучшенную функциональность, удобство и доступность



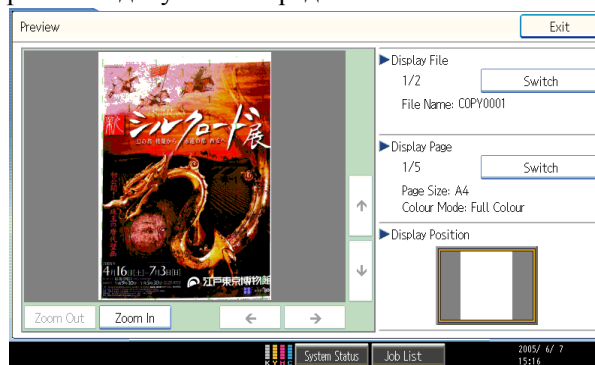
3	Статус индикатора легко увидеть на расстоянии.
4	ЖК-экран расположен в центральной части устройства.
5	Кнопка вход/выход делает легкой аутентификацию
6	Применяется новая клавиша упрощенного дисплея для улучшения удобства пользователя. Эта клавиша настраивается на панели управления индивидуально для легкого поиска.

3.2.1.2. Режим «Миниатюра» и функция просмотра

Для более легкого поиска сохраненных файлов, МФУ предлагает показ сохраненных файлов в виде списка и в виде миниатюр. Вы можете выбрать, как будет показан сохраненный документ. Функция просмотра также доступна для проверки содержимого документа перед началом печати.



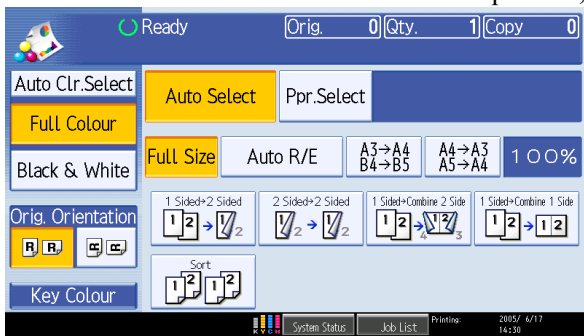
Вид «Миниатюра»



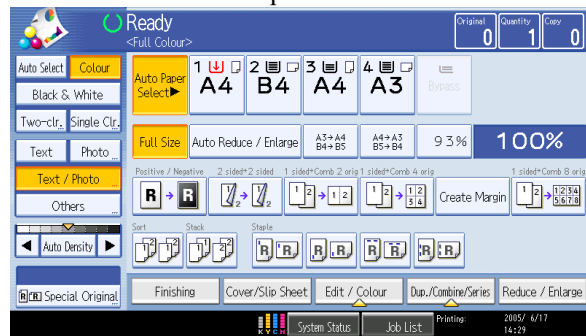
Просмотр

3.2.1.3. Упрощенный дисплей

Минимальное количество клавиш функций с большим размером шрифта помогает пользователям, особенно пожилым или с ослабленным зрением, удобнее использовать аппарат.



Упрощенный дисплей



Обычный дисплей

Примечание:

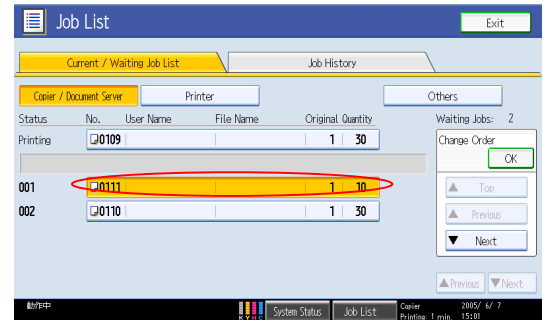
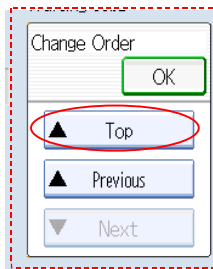
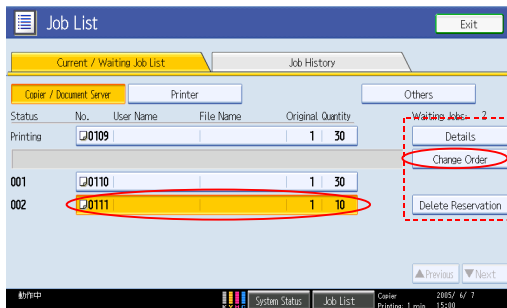
Некоторые функции могут быть недоступны на упрощенном дисплее.

3.2.1.4. Управление заданиями

Вы можете управлять заданиями через функцию списка заданий. (только заданиями копирования/печати, но не заданиями факсимильной связи/сканирования)

<Управление заданиями>

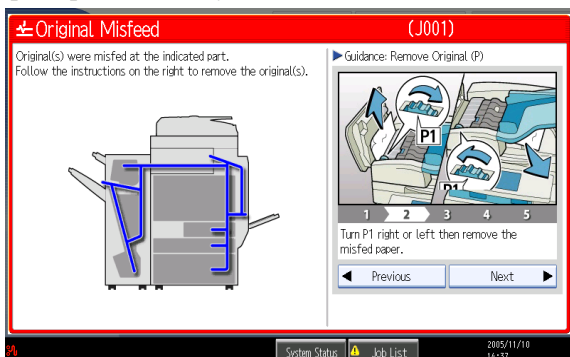
- ✓ Изменение порядка заданий в очереди
- ✓ Задержка заданий
- ✓ Удаление заданий



3.2.1.5. Анимационные инструкции

В случае замятия бумаги, окончания тонера, анимационные инструкции подскажут пользователю, как устранить неполадку.

Пример: Замятие бумаги в АРПД



Пошаговые инструкции

анимационные

3.2.2. Эргономичный дизайн

MPW5100/7140 может быть установлен в любое удобное для пользователя место, даже в ограниченном пространстве, благодаря специально разработанному для фронтального управления дизайну.

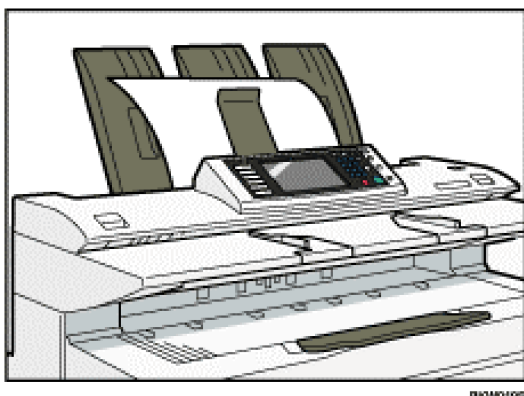
3.2.2.1. Управление с фронтальной части аппарата

Veluga обладает широко оцененными на рынке достоинствами фронтального управления оборудованием. Полностью фронтальное управление MPW5100/7140 дает возможность устанавливать аппарат в ограниченном свободном пространстве.

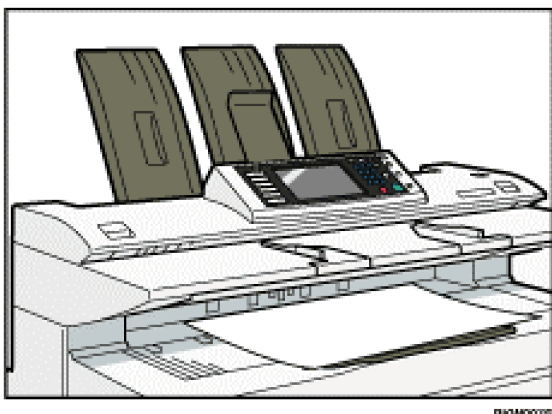
Развивая концепцию экономии пространства, MPW5100/7140 может укладывать отпечатки А1 размера.

3.2.2.2. Основные характеристики, обеспечивающие фронтальное управление аппаратами MPW5100/7140

(1) Вывод оригиналов сверху



(2) Вывод копий с фронтальной части устройства



(3) Замена рулона бумаги

На MPW5100/7140 можно заменять рулоны бумаги на фронтальной стороне устройства.

3.2.2.3. Возможности укладки

(1) Гибкость размещения:

Централизованные репрографические подразделения (CRD) и копировальные бюро используют не только широкоформатное оборудование, но также аппараты формата А3 – высокообъемные продукты, которые можно разместить в ограниченном пространстве.

В централизованных офисах печати и в копировальных салонах эффективное использование пространства - очень актуальный вопрос.

Благодаря разнообразным опциям, таким, как укладчики, MPW5100/7140 может решить эти задачи.

(2) Различные размеры выводимых документов:

Отпечатки выдаются по порядку, бумага может быть различных форматов.

Требуется емкость для укладки.

Укладчики MPW5100/7140 расширяют возможности укладки бумаги, включая размер А0.

(3) Высокий объем документооборота

Централизованные репрографические подразделения, копировальные отделы и отделы печати документов формата САD работают с большими объемами документации, иногда эти отделы находятся на расстоянии от пользователя.

◆ Эффективное производство больших объемов документации

Автоматическая фальцовка... поперечная фальцовка, фальцовка гармошкой

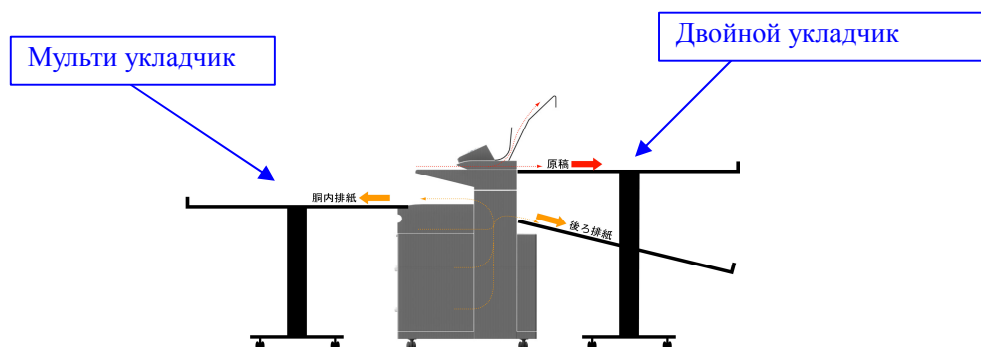
Автоматическая печать... мульти-укладчик, двойной укладчик

◆ Эффективное высокообъемное сканирование

Съемный сканер

Мульти-укладчик, двойной укладчик

<Пример расположения>



Примечание: Окончательное изображение укладчика может измениться.

MPW5100/7140 – это первое широкоформатное МФУ, предоставляющее возможности цветного сканера. Согласно новейшим тенденциям приоритета электронного документооборота, для пользователей широкоформатного оборудования становится все более важным использовать цветной сканер в технологическом процессе.

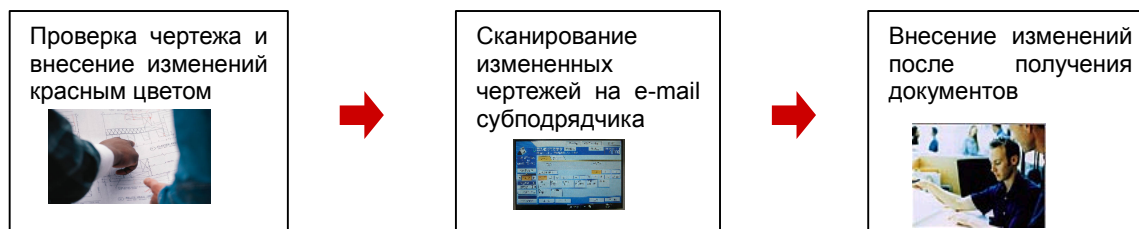
Мы хотели бы показать вам несколько следующих примеров:

■ Повышение эффективности работы между офисами, находящимися в разных местах

Сканирование на e-mail субподрядчика после внесения в документы изменений

Отправитель может ожидать, что субподрядчик отреагирует на внесенные изменения как можно скорее.

● Процедура

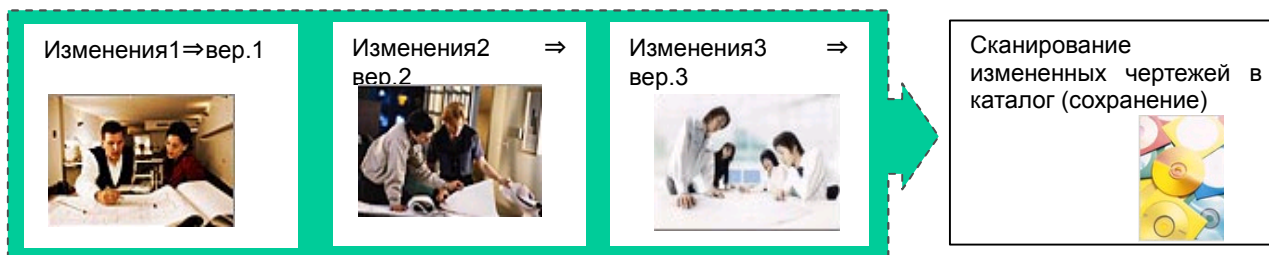


■ Регистрация в базе данных

Используя цветной сканер, измененные чертежи можно зарегистрировать в базе данных.

Чертежи с изменениями сканируются в цветном режиме и отправляются по e-mail

● Пример

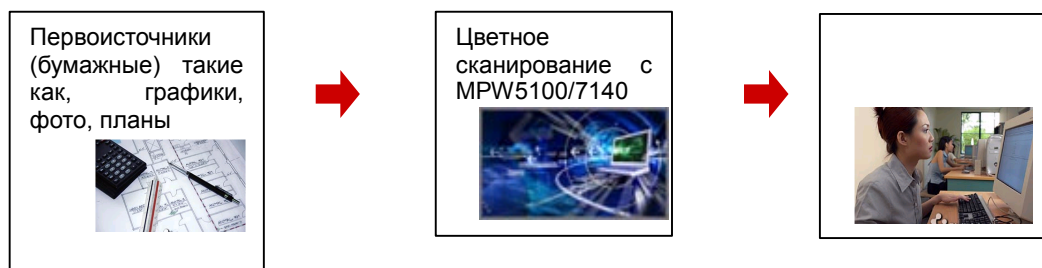


■ Творчество в цвете

С использованием 3D CAD, дизайнеры перешли от бумажных чертежей к чертежам в электронном виде. Сканирование чертежей/карт/фотографий для просмотра на ПК

Например) сканирование карт и создание плана дорожных работ

● Процедура



3.2.4. Фальцовка

3.2.4.1. Предпосылки для выпуска оборудования для фальцовки

(1) Привлечение дилеров в среднем сегменте широкоформатного оборудования, такого как Neptune.

РС привлекли дилеров Xerox, предложив в сегменте низкоскоростного оборудования DMRA045. Однако большинство дилеров все еще продают аппараты Xerox в сегменте среднескоростного оборудования.

версиях МФУ. Пользователи могут пропустить “CN=” и ”DC=” например “username @ricoh.com” на этом МФУ.

Важное замечание

< Аутентификация пользователя >

- Аутентификация администратора ДОЛЖНА быть активирована, когда активирована аутентификация пользователя.
- Имя администратора ДОЛЖНО отличаться от имен пользователей в сервере директорий.
- Имя пользователя супервайзера и пароль – ответственность пользователя. Если пользователь потеряет пароль, невозможно восстановить эту информацию.

3.7.3. Шифрование

Новое

3.7.3.1. Шифрование данных жесткого диска

Эта функция шифрует данные жесткого диска для предотвращения хищения. Даже если жесткий диск будет похищен, данные не смогут быть прочитаны.

3.7.3.2. S/MIME для “сканирования на E-mail”

Новое

S/MIME (безопасное/ многоцелевое расширение электронной почты) стандарт для общего ключа шифрования и подписания электронного сообщения, сформированного в MIME.(MIME: Многоцелевое расширение электронной почты - Интернет-стандарт, который расширяет формат электронной почты для поддержки текста в комплектах символов, отличных от американского ASCII, без текстовых приложений, сообщений из нескольких частей и информационных заголовков в комплектах символов, отличных от ASCII.)

Эта функция может зашифровать конфиденциальные данные, переданные функцией сканирования на e-mail для защиты данных от перехвата.

3.7.3.3. Коммуникация IPsec

Новое

IPsec (IP безопасность) - набор протоколов для обеспечения Интернет-протокола (IP) коммуникации с аутентификацией и/или шифрованием каждого IP пакета в потоке данных. IPsec также включает протоколы для установления криптографического ключа. Организации, которыми требуется высокий уровень безопасности, имеют сеть с IPsec для защиты данных. Этим организациям необходимы устройства печати с IPsec.

3.7.3.4. Шифрование пароля блокированной печати (для “блокированной печати”)

Функция блокированной печати (печати по паролю) имеет низкую степень защищенности текстового пароля. Теперь, в новом МФУ, пароль для этой функции шифруется, что усиливает уровень безопасности при передаче данных.

3.7.3.5. Шифрование адресной книги

Эта функция шифрует данные о пользователях, зарегистрированных в адресной книге аппарата.

Эта функция позволяет защитить данные адресной книги, даже если встроенный жесткий диск снят, выкинут или украден.

3.7.3.6. Коммуникация SSL

Эта функция может установить зашифрованную коммуникацию через SSL для защиты данных от перехвата, анализа и манипуляции с помощью:

- SSL печать (IPP over SSL)
- Соединение с МФУ через Web Image Monitor
- Соединение с МФУ через Scan Router/Smart Device Monitor for Admin/Desk Top Binder.

3.7.3.7. Поддержка SNMPv3

Можно установить зашифрованную связь через SNMPv3 при выполнении настроек аппарата с помощью Smart Device Monitor for Admin.

3.7.3.8. Шифрование пароля PDF (для печати “безопасность PDF”)

В безопасности PDF имеется уязвимое место, так как пароль является простым текстом.

Эта функция может шифровать пароли для безопасной передачи файлов PDF. Требуется присвоение группового пароля для аппарата и Desk Top Binder Lite.

3.7.3.9. Шифрование передачи PDF файлов (для “сканирования на E-mail/папку” с PDF)

Эта функция может шифровать данные PDF при сканировании на E-mail/папку для защиты PDF данных от перехвата. (Подробнее см. Характеристики сканера).

3.7.4. Другие функции

3.7.4.1. Включение/отключение сетевого протокола

Эта функция может закрывать определенные порты (протоколы), например, SNMP и FTP через утилиты управления оборудованием (WebImageMonitor/ SmartDeviceMonitor) в целях предотвращения нелегального доступа к сети. Предотвращает возможные угрозы;

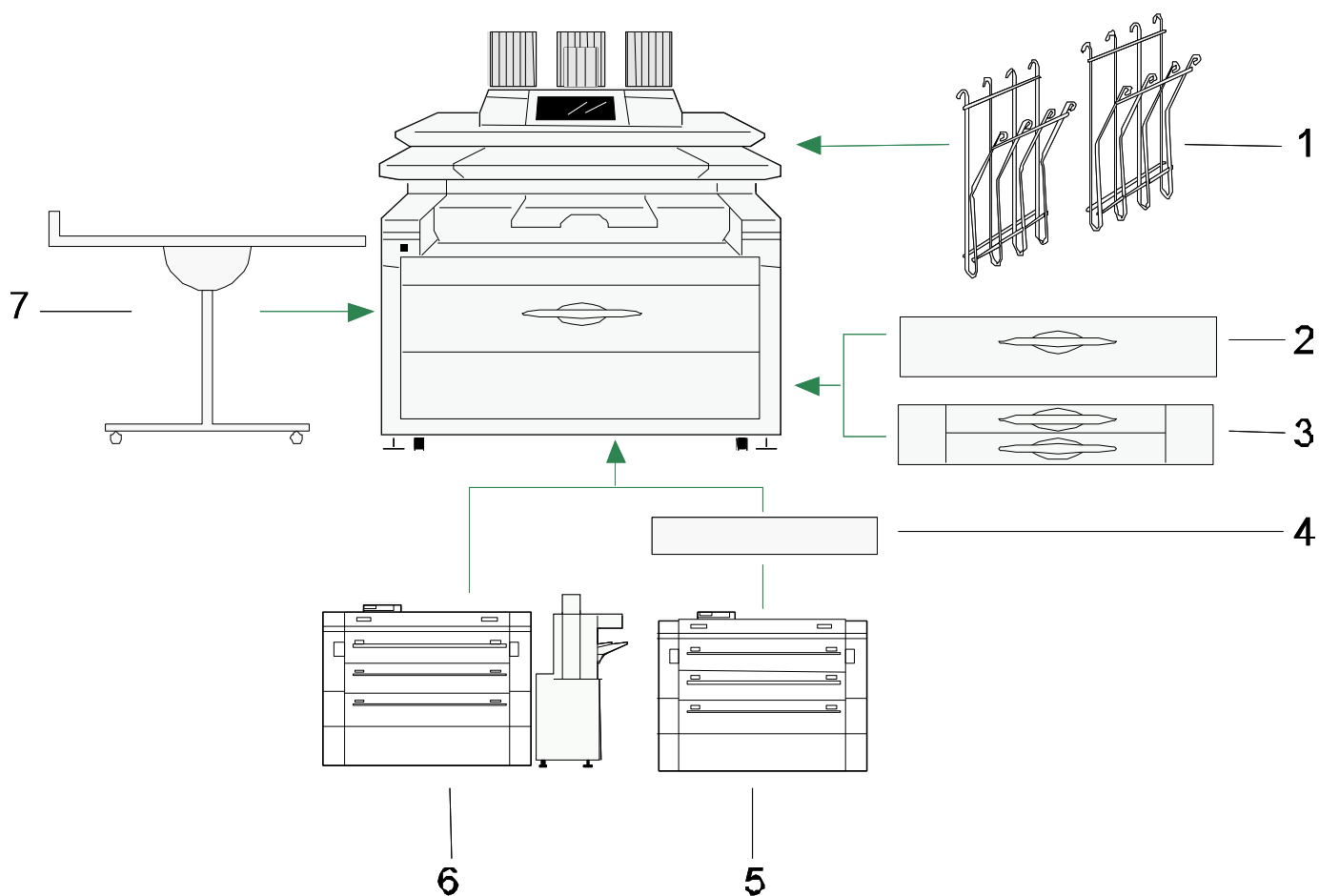
- Разрушения, сбоя и изменения файловой системы
- Возможности служить сервером для вирусов с задержкой
- Возможности атаки DoS (Отказ в сервисе)
- Кражи имени пользователя и пароля

3.7.4.2. Ограничение использования адресатов (для функции “сканирование на”)

Эта функция может ограничить прямой ввод электронных адресов для предотвращения отправки документов адресатам, незарегистрированным в адресной книге. Требуется настройка [User management] (Управление пользователями) в [Administrator Authentication] (Аутентификация администратора).

3.7.4.3. Разрешение добавления адресатов (для функции “сканирование на”)

Эта функция может ограничить регистрацию в адресной книге прямым вводом через параметр [Restrict Use of Destinations] (Ограничить использование адресатов). Требуется настройка [User management] (Управление пользователями) в [Administrator Authentication] (Аутентификация администратора).



1. Кронштейн для оригиналов
2. Лоток для рулонной бумаги
3. Лоток для листовой бумаги
4. Соединительное устройство
5. Финишер фальцовки гармошкой
6. Финишер поперечной фальцовки
7. Укладчик в стопу множественный

4.3. Спецификации аппарата

Технология

Конфигурация	Напольный	
Процесс копирования /Печать	Электрофотографическая печать	
Фотопроводник	Фотобарабан 970 мм x ф80 мм	
Ресурс барабана	40К копий (A1/D размер LEF), или 24 месяца	
Система заряда	Скоротрон (коротрон заряда)	
Линзы изображения	Самофокусирующиеся оптические линзы	
Система проявки	Магнитная кисть Система двухкомпонентного сухого тонера	
Запечатка	Метод	Температура и давление
	Материалы валика	Нагревательный вал: тефлон Прижимной вал: силиконовый каучук
	Масло для фьюзинга	Используется небольшое количество
Система очистки	Противонаправленное действие	
Память	Стд.: 2 Гб + 160 × 2 byte (жесткий диск) Опц.: 1 Гб	
Цикл профилактического обслуживания	10.0 км (16.84К листов/A1)	

Основные спецификации

Разрешение	600 dpi	
Шкала серого	Сканирование	256 уровней
	Считывание	2 уровня
Оригинал	Подача	Лист
	Настройка положения	Центр
	Метод сканирования	CIS -сенсор
	Скорость сканирования	42.5- 340 мм/сек.
	Макс. размер сканирования	MPW5100: (Метрическая версия) 914.4 мм x 15,000 мм (Дюймовая версия) 36" x 590" MPW7140: (Метрическая версия) 914.4 мм x 30,000 мм (Дюймовая версия) 36" x 1180"
	Мин. размер сканирования	(Метрическая версия) 210 мм x 210 мм (Дюймовая версия) 8.5" x 8.5"
	Ширина оригинала	(Метрическая версия) 210 / 257 / 297 / 364 / 420 / 440 / 490 / 515 / 594 / 620 / 625 / 680 / 707 / 728 / 841 / 880 / 914.4 мм *Маркировка только для 490/680 мм * Функции Автовыбор бумаги и Сортировка поворотом недоступны для 440/490/620/625/680/707/880 мм. (Дюймовая версия) 8.5" / 9" / 11" / 12" / 17" / 18"
	Макс. ширина	Метрическая версия: до 914.4 мм Дюймовая версия: до 36"

Копирование	Макс. длина	MPW5100: Метрическая версия: до 15,000 мм Дюймовая версия: до 590" (49.2 фт.) MPW7140: Метрическая версия: до 30,000 мм Дюймовая версия: до 1180" (98.4 фт.)																			
	Вывод бумаги	3 пути: Вывод оригинала сзади (сверху)/ Вывод оригинала сзади (прямой путь)/ Вывод оригинала сверху																			
	Укладчик оригиналов	Сверху: Укладка 50 листов (A1/D), AP: 20 листов																			
		Размер укладываемой бумаги: A4~A1LEF																			
		Укладка снизу: 100 листов (A2LEF или менее), 1 лист (A1LEF или более)																			
	Максимальный размер	Размер укладываемой бумаги: A2LEF~A0SEF																			
		(Метрическая версия) MPW5100: 914 мм x 15,000 мм (рулоноподачик) MPW7140: 914 мм x 30,000 мм (рулоноподачик) MPW5100/7140: 914 мм x 2,000 мм (обходной лоток) (Дюймовая версия) MPW5100: 36" x 590" (рулоноподачик) MPW7140: 36" x 1180" (рулоноподачик) MPW5100/7140: 36" x 78" (кассета с листовой бумагой, обходной лоток)																			
		(Метрическая версия) 180 мм x 210 мм (рулоноподачик, кассета с листовой бумагой) 210 мм x 257 мм (обходной лоток) (Дюймовая версия) 8.5" x 11"																			
	Минимальный размер																				
	Ширина бумаги	(Метрическая версия) 210 / 257 / 297 / 364 / 420 / 440 / 490 / 515 / 594 / 620 / 625 / 660 680 / 707 / 728 / 800 / 841 / 880 / 914.4 мм (Дюймовая версия) 8.5" / 11" / 17" / 22" / 30" / 34" 9" / 12" / 18" / 24" / 30" / 36"																			
Скорость	MPW5100: 120 мм/сек. 10 копий/страниц в минуту @ A1/D LEF MPW7140: 170 мм/сек. 14 копий/страниц в минуту @ A1/D LEF																				
Подача бумаги	3 пути: Вывод оригинала сзади (сверху)/ Вывод оригинала сзади (прямой путь)/ Вывод оригинала сверху																				
Коэффициент воспроизведения	1:1																				
Уменьшение/ Увеличение	<table border="1"> <thead> <tr> <th rowspan="2">[Preset Reduce/Enlargement]</th> <th colspan="2">Inch Version</th> <th rowspan="2">Metric Version</th> </tr> <tr> <th>Engineer</th> <th>Architecture</th> </tr> </thead> <tbody> <tr> <td>Reduce</td> <td>25%, 32.4%, 50%, 64.7%</td> <td>25%, 33.3%, 50%, 66.7%</td> <td>25%, 35.4%, 50%, 70.7%</td> </tr> <tr> <td>100%</td> <td>100%</td> <td>100%</td> <td>100%</td> </tr> <tr> <td>Enlargement</td> <td>129.4%, 200%,</td> <td>133.3%, 200%,</td> <td>141.4%, 200%,</td> </tr> </tbody> </table> <p>[Zoom] 25% to 400% by 0.1% step</p>			[Preset Reduce/Enlargement]	Inch Version		Metric Version	Engineer	Architecture	Reduce	25%, 32.4%, 50%, 64.7%	25%, 33.3%, 50%, 66.7%	25%, 35.4%, 50%, 70.7%	100%	100%	100%	100%	Enlargement	129.4%, 200%,	133.3%, 200%,	141.4%, 200%,
[Preset Reduce/Enlargement]	Inch Version		Metric Version																		
	Engineer	Architecture																			
Reduce	25%, 32.4%, 50%, 64.7%	25%, 33.3%, 50%, 66.7%	25%, 35.4%, 50%, 70.7%																		
100%	100%	100%	100%																		
Enlargement	129.4%, 200%,	133.3%, 200%,	141.4%, 200%,																		
Оригинал	Текст, Чертеж, Текст /Фото, Фото, Линии фона, Оригинал с аппликацией, Копия с копии																				

Емкость подачи бумаги	Плотность изображения	Автоматически 9 уровней, ручную 9 уровней
	Время прогрева	Менее 120 секунд (23 градуса по Цельсию)
	Время выхода первой копии	10 сек. @ A1/D LEF (рулоноподачик) Информация будет опубликована позднее (обходной лоток)
	Тиражирование	От 1 до 99 (десять кнопок ввода)
	2 рулона подачи (стандарт)	2 рулона бумаги Ширина: 210 мм – 914 мм Макс. длина: 150,000 мм / Макс. диаметр: φ175 мм
	2 рулона подачи (опция)	2 рулона бумаги Ширина: 210 мм – 914 мм Макс. длина: 150,000 мм / Макс. диаметр: φ175 мм
	Кассета с листовой бумагой (опция)	250 листов×2 (64 – 110 гр/м2)
Емкость отпечатков	Обходная подача (стандарт)	1 лист
	Сверху	99 листов @ A1/D LEF (обычная бумага)(бумага размера больше, чем A1/D, не укладывается.) 10 листов @ A1/D LEF (бумага с покрытием) 1 лист / пленка
	Снизу	10 листов @ A0/E SEF (обычная бумага)(бумага размера меньше, чем A2/C, не укладывается A2/C) 1 лист @ A0/E SEF (бумага с покрытием) 1 лист @ пленка
Метод обрезки бумаги		Обрезка по фиксированному размеру / Синхронная обрезка / Изменяемая обрезка
Память		1024 МВ (Копир, Принтер) 2048 МВ (Сканер)
Жесткий диск		320 GB (Совместно с приложениями Копир/Принтер/Сканер)
Источник питания	C1a	200 В 15А 60 Гц: Сев. Америка
		220 В -240 В /8А 50/60 Гц: Европа, Ближний Восток и Африка / Азия/Китай
	C1b	200 В 15 А 60 Гц: Сев. Америка
		220 В-240 В /15 А 50/60 Гц: Европа, Ближний Восток и Африка / Азия /Китай
Макс. потребляемая мощность	C1a	Сев. Америка 3 кВт
		Европа 3 кВт
	C1b	Сев. Америка, Европа 3кВт
Габариты		1250×755×1200 мм (Ш×Г×В)
Вес		230 кг.

4.4. Расширенные функции

Режим копирования	Режим Чертеж (по умолчанию), Режим Текст, Режим Текст /Фото, Режим Фото, Режим копия с копии, Режим оригинала с аппликацией, Режим линий фона
Выбор бумаги	Автовыбор бумаги (APS) 1ый рулон (доступно при установленном опциональном податчике рулона) 2ой рулон (доступно при установленном опциональном податчике 2 рулонов) Лоток для листовой бумаги формата А2 (опция) Обходной лоток
Программирование заданий	Стандарт (10 заданий)
Прерывание задания	Стандарт
Сервер документов	Хранение: 3,000 страниц
	Документ: 3,000
	(Макс. 1,000 стр./документ)
Уменьшение/Увеличение	Авто уменьшение/увеличение
	Настраиваемое пользователем авто уменьшение/увеличение
	Фиксированное уменьшение/увеличение
	Зум
	Масштабирование размера
	Осевое масштабирование (%)
	Осевое масштабирование размера (дюйм/мм)
Точное масштабирование	
Редактирование изображения	Наложение изображения
	Формат наложения
	Позитив / Негатив
	Зеркальное отображение
	Повтор изображения
	Двойное копирование
Сдвиг изображения	Вперед/Назад/Влево/Вправо: 0-+/-200 мм с шагом 1 мм
Настройка полей	От 0 до +200 мм (с шагом 1 мм)
Стирание	край: 3-50 мм
	внутри: 5 областей, А0 или менее
	снаружи: 1 область, А0 или менее
Штамп	Фиксированный штамп: 8 штампов Положение: вверху справа, вверху по центру, вверху слева, по центру слева, по центру, по центру справа, внизу справа, внизу по центру, внизу слева
	Пользовательский штамп: макс. 40 штампов Положение: вверху справа, вверху по центру, вверху слева, по центру справа, по центру, по центру слева, внизу справа, внизу по центру, внизу слева
	Штамп даты
	Положение: вверху справа, вверху по центру, вверху слева, внизу справа, внизу по центру, внизу слева

		Нумерация страниц Положение: вверху справа, вверху по центру, вверху слева, внизу справа, внизу по центру, внизу слева
Предварительное задание	Стандартный размер	Количество страниц, доступных для предварительного задания
	A0/E	100 или более
	A1/D	100 или более
	A2/C	200 или более
	A3/B	400 или более
	A4/A	400 или более
Дополнительная информация		Да: рулоноподачик 5 градусов, лоток для листовой бумаги 3 градуса
Немедленная остановка		Стандарт: кнопка
Ввод нестандартного размера		Да
Направление оригинала		Да
Указание ширины сканирования		Да
Скорость сканирования, уменьшенная в 2 раза		Да
Пробное копирование		Будет напечатан первый комплект задания, состоящего из нескольких комплектов
Частичное копирование		Может быть определена часть длины от 210 мм до 30,000 мм
Дополнительная копия		НЕТ (используйте функцию сервера документов для создания дополнительной копии)
Объединение		Стандарт [2 в 1/4 в 1/8 в 1] до размера A2/C
Сброс		Стандарт: кнопка Сброс /Стоп
Автосброс копии		Стандарт
Автоотключение		Стандарт
Энергосбережение		Стандарт: кнопка Энергосбережение
Режим авто энергосбережения		Стандарт
Сброс		Стандарт: кнопка Сброс
Автостарт		Стандарт
Код пользователя		Стандарт: до 500 пользователей, 8 цифр
Код основного оператора		Стандарт: 4 цифры
Ограничения подачи бумаги		Только с опцией подачи рулонов (не с опц. кассетой для листовой бумаги).
Показ типа бумаги		Стандарт
Электронная сортировка		Количество страниц, доступных для сортировки
	A0/E	100 или более
	A1/D	100 или более
	A2/C	200 или более
	A3/B	400 или более
	A4/A	400 или более
		* Электронная сортировка недоступна для нестандартных размеров: 880, 800, 707, 680, 660, 625, 620, 490, 440 мм
Фальцовка гармошкой		Да (с опцией фальцовщика для фальцовки гармошкой/поперечной фальцовки)
Поперечная фальцовка		Да (с опцией фальцовщика для поперечной фальцовки)

4.5. Спецификации принтера

Опция принтера Тип W7140

Опция принтера Тип W7140 – встроенная опция принтера для MPW5100/7140.

Спецификации контроллера печати

Плата контроллера		Встроенная
Контроллер CPU		Celeron-M (1.0 ГГц)
Скорость печати		MPW5100: 5 стр./мин. @A0/E SEF, 10 стр./мин. @A1/D LEF MPW7140: 7 стр./мин. @A0/E SEF, 14 стр./мин. @A1/D LEF
Разрешение печати	RPCS	600dpi
	RPDL	600/400 dpi
	PS3/PDF	600/300 dpi (Опция)
	Фильтр GL/GL2	600 dpi
	RTIFF	600/400/300/200 dpi
RAM		1024 MB (Копир / Принтер) 2048 MB (Сканер)
Жесткий диск		160 GB X 2(Копир/Сканер/Принтер)
Слот IC карты		Нет
Слот интерфейса	Опциональный слот	2 слота IEEE802.11b / 1000base-T / Cumin-M/External CTL
	Слот USB-хост интерфейса	USB 2.0 хост
Конвертер формата файла		Стандарт
Поддерживаемый язык печати		PostScript уровень 3(PDF), RPCS, Эмуляция: HP-GL, HP-GL/2(HP-RTL), TIFF(CALS),
Шрифты	PS	136 европейских шрифтов
	RPCS	45 европейских шрифтов
Интерфейс	Стандарт	100/10base-TX, USB2.0
	Опция	IEEE802.11b(wireless), 1000base-T(Gigabit Ethernet)
Сетевой протокол		TCP/IP(IPv4, IPv6), IPX/SPX, Apple Talk Доступно автопереключение
MIB	Стандартная MIB	MIB-II(RFC1213),
		HostResource(RFC1514),
		PrinterMib(RFC1759)
		SNMPv3 (RFC2574)
	Частная MIB	Ricoh private MIB
Поддерживаемые операционные системы	PS драйвер	Windows95/98/Me/2000/XP/2003server/Vista Mac OS (версия, более поздняя чем Mac OS8.6) Mac OS X (версия, более поздняя чем Mac OS X10.1)
	RPCS драйвер	Windows95/98/Me/2000/XP/2003server/Vista Mac OS (версия, более поздняя чем Mac OS8.6) Mac OS X (версия, более поздняя чем Mac OS X10.1)
Поддерживаемые языки		Английский, французский, немецкий, итальянский, голландский, испанский, португальский, русский, упрощенный китайский

4.6. Спецификации сканера

Опция сканера Тип W7140

Опция сканера Тип W7140 – это встроенная опция.

Спецификации сканера

Оптическое разрешение:	Сканирование на email/папку: 150 / 200* / 300 / 400 / 600 dpi, *По умолчанию Twain: 150-1,200 dpi
Режим сканирования	Режим Чертеж (По умолчанию) Режим Текст Режим Текст /Фото Режим Текст / Чертеж Режим Фото
Скорость сканирования	42.5- 340 мм/сек. (600 dpi)
Определение сканирования	Авто определение, фиксированный размер бумаги, нестандартный размер
Сетевой интерфейс:	Стандарт: Ethernet 10/100BaseTX Опция: Wireless LAN (802.11b)
Протокол	Сеть: TCP/IP Отправка E-mail: SMTP, POP3 Сканирование в папку: SMB, FTP, NCP
Плотность изображения	От светлого к темному: 9 уровней
Редактирование	Стирание границ, позитив/негатив, зеркальное отображение
Встроенный драйвер сканера	Сетевой драйвер Twain

Сканирование на E-mail

Метод сжатия	1 бит	МН, MR, MMR (по умолчанию) Изменяется в сервисном режиме
	JPEG	Да (сжатие по умолчанию)
	Высокое сжатие	Нет
Требования		SMTP (почтовый сервер) шлюз и TCP/IP
Функция авторизации		Аутентификация SMTP, аутентификация POP перед SMTP
Разрешение:		150 dpi, 200 dpi (по умолчанию), 300 dpi, 400 dpi, 600 dpi
Макс. количество адресов E-mail		150 адресов (вкл. 32 номера скоростного набора)
Регистрация группы адресов:		Стандарт: 10 групп (100 номеров на 1 группу)
Обслуживание E-mail адресов:		Доступно: Прямой ввод на панели управления, "Web Image Monitor", "SmartDeviceMonitor for Admin".
Поиск адреса	Обслуживание адресной книги	Доступен поиск адреса E-mail Доступен поиск адреса папки
	LDAP	Доступен поиск адреса E-mail
Количество адресатов		Информация будет опубликована позднее
Количество символов для ввода адресатов		Макс. 20 символов
Количество символов для ввода адреса		Макс. 45 символов
Вниманию		То (кому), cc (копия), bcc (скрытая копия)
Тема	Ввод вручную	Макс. 128 символов

Сообщение	Предварительно зарегистрированная пользователем тема	Нет
	Ввод вручную	Да
	Предварительно зарегистрированное пользователем сообщение	Нет
	Фиксированное сообщение	Сообщение: "This e-mail included attached file sent from xxxx (machine model name)." "Это электронное сообщение содержит вложенный файл, отправленный с xxxx (название модели аппарата)"
Размер E-mail (с ограничением)		128 -102,400KB, по умолчанию = 2,048KB
Тип файла		Многостраничный TIFF (по умолчанию) Многостраничный PDF Одностраничный TIFF Одностраничный PDF
Настройки безопасности PDF		Да
Программирование пользовательских настроек		Да
Разделить и отправить по E-mail		Количество разделяемых страниц: 2 - 500 (по умолчанию: 5)

*1: Если размер отправленного файла превышает максимальный размер электронного сообщения, он будет разделен на несколько частей при отправке. Отправленные файлы могут не приниматься из-за ограничений SMTP сервера получателя или размера E-mail.

Сканирование в папку

Протокол поддержки	SMB (блок сообщений сервера), FTP (протокол пересылки файла), NCP
Безопасность	Вход по паролю на папку - имя пользователя и пароль - Шифрование имени и пароля во время передачи
Разрешение	150 dpi, 200 dpi (по умолчанию), 300 dpi, 400 dpi, 600 dpi
Регистрация клиентских папок	Макс. 150 папок
Обслуживание адресов папок	Прямой ввод на панели управления, WebImageMonitor, SmartDeviceMonitor for Admin
Ввод папки-адресата через панель управления	Да SMB: Сетевой путь -> Клиентская папка -> Пароль FTB: Сервер -> Сетевой путь -> Учетная запись -> Пароль
Поиск клиентской папки	SMB: Просмотр напрямую в выделенных папках FTP: По имени папки
Макс. количество клиентских папок на отправку	Макс. 32 папки / ПК на отправку
Комбинация адресатов	Информация будет опубликована позднее
Группы адресов	Макс. 132 адресата (в папку: 32, на E-mail: 100) (*1) Например: 100 адресатов включены в 32 папки >>> Нормально 100 адресатов включены в 33 папки >>> Ошибка
Ввод темы	Нет
Размер файла сканирования:	До 2000 MB

Размер файла при сочетании сканирования в папку и сканирования на E-mail:	128 - 45,389 KB, по умолчанию = 2,048 KB (с ограничением) (Применяется размер файла для сканирования на E-mail).
Тип файла	Многостраничный TIFF (по умолчанию), многостраничный PDF, одностраничный TIFF, одностраничный PDF
Настройки безопасности PDF	Да
Программирование пользовательских настроек	Да
Повторная отправка	Нет

(*1) Пользователь может отправить максимум на 132 адреса в одной группе. Но количество папок должно быть менее 32, поскольку количество папок-адресатов максимум 32. Если регистрируется количество папок - адресатов больше 32, появится сообщение.

Макс. количество адресов на отправку (комбинация отправки на E-mail и в папку)

	Ввод	Условие 1: Макс. количество адресов, которое можно выбрать или задать	Условие 2: Макс. количество адресов на одну операцию	Условие 3: Комбинация адресов: макс.
Сканирование на E-mail	Адресная книга	500	500	550
	Ввод вручную (вкл. поиск LDAP)	100		
	Сканирование в папку	Адресная книга		
Ввод вручную	50			

Сетевой драйвер TWAIN

Разрешение	150 – 1200 dpi с шагом 1 dpi
Размер сканирования	См. спецификации корпуса
Скорость сканирования	42.5- 340 мм/сек. (600 dpi)
ОС	Windows 95/98/ME/2000/XP, Windows NT4.0, Windows2003server, Windows Vista
Память	Минимальная требуемая память для ОС + 8 МВ
Процессор	Pentium 150 МГц или более, или минимум, требуемый для ОС
Жесткий диск	Требуется более 100 МВ свободного места на диске.
Сеть	Протокол: TCP/IP, UDP/IP, ICMP/IP

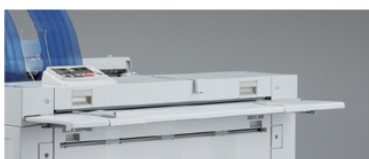
Отфальцованные отпечатки	<p>Отфальцованные отпечатки</p> <ul style="list-style-type: none"> Поддерживаемые типы бумаги Обычная бумага, бумага из вторсырья Поддерживаемые размеры бумаги Ширина: Принтер поддерживает все размеры бумаги. Длина: от 320 до 6000 мм (от 12.6 до 236.3 дюйма) Относительно длины бумаги, количество отфальцованных поверхностей не может превышать 30 (например, 29) Емкость бумаги 1 лист Плотность бумаги от 64.0 до 81.4 гр/м2 (от 17.1 до 21.7 lb)
Лоток сортировки сдвигом	<p>Отфальцованные копии стандартного размера подаются в этот лоток.</p> <ul style="list-style-type: none"> Тип бумаги Обычная бумага, из вторсырья. Размер бумаги Стандартная фальцовка: A0, A1, A2, A3, A4 без фальцовки: A4 Емкость 50 листов (A1 со стандартной фальцовкой) Плотность бумаги от 64.0 до 81.4 гр/м2 (от 55.0 кг. до 70.0 кг.)
Источник питания	220-240 В, 50/60 Гц, 1.2А
Потребляемая мощность	Максимум 550 Вт
Ш x Г x В	2250 x 1550 x 1160 мм (88.6 x 61.0 x 45.7 дюймов)
Вес	370 кг. (815.7 lb)

4.7.12. *Соединительное устройство Тип 7140 требуется для подключения FD6500A/B к MPW5100/7140

4.7.13. Ручной податчик для FD6500 (одинаковый с MPW2400/3600)

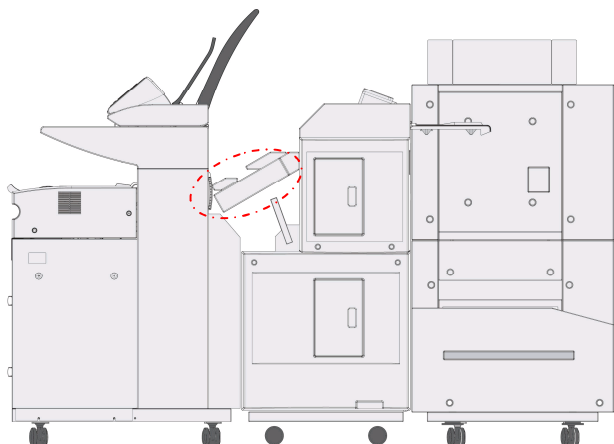
Поместите бумагу на этом столе, если вы выполняете фальцовку гармошкой независимо от основного аппарата.

Это оборудование поставляется в качестве опции для Atlantic-a.



4.7.14. Соединительное устройство Тип 7140 (Новое)

Соединительное устройство Тип 7140 требуется для подключения Atlantic-a к MPW5100/7140.
Соединительное устройство поставляется в стандарте с Atlantic-b.



4.7.15. Память 1 GB Тип 7140 (новая)

Обязательна для опции сканера.

4.7.16. Gigabit Ethernet Тип B (одинаковый с MPC6000/7500)

Обеспечивает подключение с 1000BASE-TX.

Коннектор интерфейса	Ethernet (10Base-T, 100Base-TX, 1000Base-T)
Скорость передачи данных	Ethernet: 1000 Mbps, 100 Mbps, 10 Mbps
Протокол	TCP/IP, IPX/SPX, AppleTalk
Расстояние между аппаратами	Ethernet: 100 м

4.7.17. Модуль интерфейса IEEE802.11a/g Тип J (одинаковый с MPC6000/7500)

Необходим для установки интерфейса беспроводной сети.

Спецификации передачи	На основе IEEE 802.11a/b/g (wireless LAN)
Протокол	TCP/IP, IPX/SPX, AppleTalk
Скорость передачи данных	Автовыбор из следующих скоростей: 1 Mbps, 2 Mbps, 5.5 Mbps, 11 Mbps
Диапазон частот	Дюймовая версия: 2412 - 2462 МГц (1-11 каналов) Метрическая версия: 2412 - 2472 МГц (1-13 каналов) Дюймовая версия: Метрическая версия: 5180-5320 МГц 836, 40, 44, 48, 52, 56, 60, и 64 канала)
Расстояние передачи	1 Mbps: 400 м 2 Mbps: 270 5.5 Mbps: 200 м 11 Mbps: 140 м
Режим передачи	Режим Ad hoc, инфраструктуры